



**Luigi Caretto & Soraya Cartategui**  
**Fine Art Gallery**



**ЯКОБ АДРИАНС БЕЛЛЕВОЙС**

(Роттердам 1621 - 1676)

“Голландский фрегат и рыболовные суда у берегов Флиссинген”

Доска, масло

90 см. х 155 см.

Картина с подписью

Приблизительно 1660 год

**Luigi Caretto Gallery - Turin (Italy)**

Tel: +39 011 537 274

Email: [info@galleriacaretto.com](mailto:info@galleriacaretto.com)

Web: [www.galleriacaretto.com](http://www.galleriacaretto.com)

**Soraya Cartategui Gallery - Madrid (Spain)**

Tel: +34 630 022 318

Email: [info@sorayacartategui.com](mailto:info@sorayacartategui.com)

Web: [www.sorayacartategui.com](http://www.sorayacartategui.com)



## Luigi Caretto & Soraya Cartategui Fine Art Gallery



### **ЯКОБ АДРИАНС БЕЛЛЕВОЙС**

(Роттердам 1621 - 1676)

“Голландский фрегат и рыболовные суда у берегов Флиссинген”

Доска, масло

90 см. x 155 см.

Картина с подписью

Приблизительно 1660 год

Известный голландский художник, известно, что он родился и умер в городе Роттердам. Беллевойс начал свою карьеру в раннем возрасте, он писал преимущественно морские пейзажи в стиле Ян Порселлис и С. де Влигера. Его работы являются очень живописными, в большинстве случаев изображены игривые волны, разбивающиеся о военные судна и лодки. Также, под влиянием С. де Влигера Беллевойс изображал кораблекрушения во время штормов, где волны бьются об огромные скалы. Судна, паруса, мачты, весла и волны выполнены очень точно, с целью создания в некоторых случаях напряженной атмосферы, в других же - спокойной и тихой, где доминируют в основном серые и коричневые тона. Отличающиеся большим мастерством его морские пейзажи передают различные состояния моря, выполненные различными оттенками мягких цветов. Его картины освещены солнцем, можно наблюдать за лёгким движением облаков, что создает очень реалистичный и точный сценарий. Художника очень ценили, и он был широко известен в свое время.

**Luigi Caretto Gallery - Turin (Italy)**

Tel: +39 011 537 274

Email: [info@galleriacaretto.com](mailto:info@galleriacaretto.com)

Web: [www.galleriacaretto.com](http://www.galleriacaretto.com)

**Soraya Cartategui Gallery - Madrid (Spain)**

Tel: +34 630 022 318

Email: [info@sorayacartategui.com](mailto:info@sorayacartategui.com)

Web: [www.sorayacartategui.com](http://www.sorayacartategui.com)



# Luigi Caretto & Soraya Cartategui

## Fine Art Gallery



### БИБЛИОГРАФИЯ

- W. Bernt, *The Netherlandish Painters of the Seventeenth Century*, Phaidon, 1970, Том I, стр. 8 и 9, параграфы 77 и 78.
- L. J. Bol, *Hollandische Maler des 17 Jahrhunderts nahe den grossen Meistern, Landschaften und Stilleben*, 1969.
- K. Mullenmeister, *Meer und Land im Licht des 17 Jahrhunderts*, 1973, Band 1.
- Col. R. Preston, *Seventeenth Century Marine Painters of the Netherlands*, 1974, pág. 9.
- F. C. Willis, *Niederländische Marinemalerei*, 1911.
- L. Preston, *Sea and River Painters of the Netherlands*, Londres, 1937.
- *Каталог All the paintings of the Rijkmuseum in Amsterdam*, стр. 108 и 109.
- E. Benezit, *Dictionnaire des peintres.....*, Том 2, 1999, стр. 58.

### ПРОИСХОЖДЕНИЕ

Коллекция Хенк Л. Виссера, Голландии, в конце 2007 года.

Частная коллекция, Лондон.

### МУЗЕИ

Работы Якоба Адриана Беллевоиса представлены в коллекциях музеев в следующих городах: в Гамбурге - музей Кунтсхалле, в Амстердаме - музей Рейксмузеум, в городе Браушвейг - музей Герцога Антона Ульриха, в Гринвиче - Национальный морской музей, в городе Гаага – Дом Маурица, в Роттердаме – Боймансф – ван - Бенингена.

**Luigi Caretto Gallery - Turin (Italy)**  
Tel: +39 011 537 274  
Email: [info@galleriacaretto.com](mailto:info@galleriacaretto.com)  
Web: [www.galleriacaretto.com](http://www.galleriacaretto.com)

**Soraya Cartategui Gallery - Madrid (Spain)**  
Tel: +34 630 022 318  
Email: [info@sorayacartategui.com](mailto:info@sorayacartategui.com)  
Web: [www.sorayacartategui.com](http://www.sorayacartategui.com)



## Luigi Caretto & Soraya Cartategui Fine Art Gallery



### **ПРИМЕЧАНИЕ**

Работу, которую можно сравнить с нашей, мы нашли в английской частной коллекции, которая ранее находилась в коллекции г - на С. Ж. К. ван - Аалст в городе Хоевелакен, подписанная и датированная в 1653 году. Мы можем включить картину в коллекцию Ханенко в Киеве, в музей живописи Клеменс - Селс, Нойс (инв. № D 1036), а также в музей А. С. Пушкина в Москве. Данные работы можно охарактеризовать тем, что они были написаны под общим влиянием художника Симона де Влигера, что отражено как в их композиции, так и стилистически. Наша картина является одной из лучших работ в творчестве художника. Хенк Виссер был одним из самых крупных коллекционеров оружия в мире, в частности голландского огнестрельного оружия. Его коллекцией восхищались все знатоки и ценители всего мира. Он был советником и разработчиком автоматического оружия из Пентагона и Германии, благодаря чему он смог занять такое состояние. В то же время он коллекционировал картины голландских и фламандских сражений, особенно тех, которые олицетворяют собой борьбу "Тридцатилетней войны" (1618-1648).

**Luigi Caretto Gallery - Turin (Italy)**  
Tel: +39 011 537 274  
Email: [info@galleriacaretto.com](mailto:info@galleriacaretto.com)  
Web: [www.galleriacaretto.com](http://www.galleriacaretto.com)

**Soraya Cartategui Gallery - Madrid (Spain)**  
Tel: +34 630 022 318  
Email: [info@sorayacartategui.com](mailto:info@sorayacartategui.com)  
Web: [www.sorayacartategui.com](http://www.sorayacartategui.com)



Luigi Caretto & Soraya Cartategui  
Fine Art Gallery



**АБРАХАМ БОСХАРТ**  
(Миддельбург? 1612/ 13 – Утрехт 1643)  
“Ваза с цветами и ракушки”  
Масло, доска  
63 см. х 47 см.  
Картина с подписью  
Приблизительно 1635 год

**Luigi Caretto Gallery - Turin (Italy)**  
Tel: +39 011 537 274  
Email: [info@galleriacaretto.com](mailto:info@galleriacaretto.com)  
Web: [www.galleriacaretto.com](http://www.galleriacaretto.com)

**Soraya Cartategui Gallery - Madrid (Spain)**  
Tel: +34 630 022 318  
Email: [info@sorayacartategui.com](mailto:info@sorayacartategui.com)  
Web: [www.sorayacartategui.com](http://www.sorayacartategui.com)



## Luigi Caretto & Soraya Cartategui Fine Art Gallery



### **АБРАХАМ БОСХАРТ**

(Миддельбург? 1612/ 13 – Утрехт 1643)

“Ваза с цветами и ракушки”

Масло, доска

63 см. х 47 см.

Картина с подписью

Приблизительно 1635 год

Художник – натуралист, выходец из семьи Босхарт (сын Амброзиус Босхарта Старшего и брат Амброзиус Босхарта Младшего). Согласно документальной информации того времени известно, что художник родился в городе Миддельбург между 1612 и 1613 гг. В 1635 году он переехал в город Утрехт. Композиции цветов данного художника, как правило, всегда представлены в вертикальном положении, они красиво окрашены и оживлены бабочками, ящерицами, мухами, а также ракушками, что является очень характерной чертой в живописи Фламандского региона. Несмотря на все эти характеристики, данные композиции кажутся довольно резкими, цвета, выбранные художником - яркие и насыщенные, с преобладанием серых тонов на заднем плане, куда падает свет. Цветы разных времен года идеально расположены в старинных стеклянных или фарфоровых вазах внушительного вида. Босхарта, также как и его брата, легко узнать за его изящную манеру в выполнении тюльпанов и за его большое мастерство, с которым они изображены. Выполнив анализ картин его брата Амброзиуса, кажется очевидным, что Абрахам мог быть его учеником, а также существует гипотеза, что некоторые картины, на которых стоит четкая подпись Абрахама, является результатом сотрудничества между двумя братьями. Подпись Абрахама отличается тем, что буква А переплетается с буквой Б. Наблюдаемая разница заключается не только в этом аспекте, но и в стиле и технике, используемых в выполнении этих картин. Стиль Абрахама является довольно редким.

**Luigi Caretto Gallery - Turin (Italy)**

Tel: +39 011 537 274

Email: [info@galleriacaretto.com](mailto:info@galleriacaretto.com)

Web: [www.galleriacaretto.com](http://www.galleriacaretto.com)

**Soraya Cartategui Gallery - Madrid (Spain)**

Tel: +34 630 022 318

Email: [info@sorayacartategui.com](mailto:info@sorayacartategui.com)

Web: [www.sorayacartategui.com](http://www.sorayacartategui.com)



# Luigi Caretto & Soraya Cartategui

## Fine Art Gallery



### БИБЛИОГРАФИЯ

- L.J. Bol, *The Bosschaert Dynasty. Painters of flowers and fruit*, 1960, стр 91, n° 5
- *Katalog Masters of Middelburg-Waterman Gallery*, Амстердам, 1984
- Erika Gemar-Koeltzsch, *Hollandische Stillebenmaler im 17 Jahrhundert*, 1995, Том II, стр. 155-158.
- E. Benezit, *Dictionnaire des peintres.....*, Том 2 , 1999, стр. 629
- R. H. Wilenski, *Flemish Painters*, Faber, Лондон, 1960, стр.50

### ПРОИСХОЖДЕНИЕ

Маттхисен, Берлин 1928 (n. 1263 как указано на этикетке на задней части картины; фото из архива R.K. в Гааге)

Частная коллекция, Германия

### МУЗЕИ

Некоторые картины Абрахама Босхарта представлены в коллекции музея Фицуильяма в Кэмбридже.

### ПРИМЕЧАНИЕ

Представленная работа находится на ряду с другими картинами, в которых присутствует данный тип композиции, однако отличается от других его работ видами емкостей, в которых размещены цветы: это могут быть стеклянные вазы, фарфоровые вазы, а также корзины. В данной композиции поразительно большое хроматическое равновесие, достигнутое путем смешивания одних цветов с другими. Анекдотические детали проявляются в изображении мух, которые приближаются к цветам, а также в изображении цветов и ракушек, находящихся на столе.

**Luigi Caretto Gallery - Turin (Italy)**  
Tel: +39 011 537 274  
Email: [info@galleriacaretto.com](mailto:info@galleriacaretto.com)  
Web: [www.galleriacaretto.com](http://www.galleriacaretto.com)

**Soraya Cartategui Gallery - Madrid (Spain)**  
Tel: +34 630 022 318  
Email: [info@sorayacartategui.com](mailto:info@sorayacartategui.com)  
Web: [www.sorayacartategui.com](http://www.sorayacartategui.com)



**Luigi Caretto & Soraya Cartategui**  
**Fine Art Gallery**



**РИЧАРД БРАКЕНБУРГ**  
(Харлем 1650 – 28 декабря 1702)  
“Сцена деревни с детьми”  
Масло, доска  
28,5 см. х 37 см.  
Приблизительно 1680 год

**Luigi Caretto Gallery - Turin (Italy)**  
Tel: +39 011 537 274  
Email: [info@galleriacaretto.com](mailto:info@galleriacaretto.com)  
Web: [www.galleriacaretto.com](http://www.galleriacaretto.com)

**Soraya Cartategui Gallery - Madrid (Spain)**  
Tel: +34 630 022 318  
Email: [info@sorayacartategui.com](mailto:info@sorayacartategui.com)  
Web: [www.sorayacartategui.com](http://www.sorayacartategui.com)



## Luigi Caretto & Soraya Cartategui Fine Art Gallery



**РИЧАРД БРАКЕНБУРГ**  
(Харлем 1650 – 28 декабря 1702)  
“Сцена деревни с детьми”  
Масло, доска  
28,5 см. х 37 см.  
Приблизительно 1680 год

Выдающийся голландский художник, который писал жанровые сцены, выполняемые им на протяжении всей своей творческой деятельности в городе Харлеме. Согласно документам того времени известно, что он был крещен 22 мая 1650 г. и умер 28 декабря 1702 года. Он был учеником Адриана ван Остаде и Хендрика Моммрса. Его работы по технике похожи на стиль Яна Стена, в том числе присущему художнику использованию красок. Картины Бракенбурга изображают сцены из повседневной жизни жителей деревни, окрестности Харлема. Ему нравилось рисовать таверны, а также пьющих, курящих, танцующих, играющих в карты прихожан. Сюжет, который достаточно часто изображал в своих картинах художник - кухонный интерьер и семью, сидящую за столом, заставленным вкусной едой. Повторяющейся сценой в большинстве его картин является появление вступающих в разговор со взрослыми, забавно и дружелюбно жестикулирующих детей. Что касается цвета, то его работы выполнены в монохроматических цветах, в темно – коричневой и темно - красноватой гаммах. Бракенбург также написал несколько картин, на которых изображены экстерьеры гостиниц с отдыхающими путешественниками, на данных полотнах можно наблюдать большое количество персонажей. Художник написал много работ, изображающих разные виды профессий: сапожника, столяра, ткача, и т.д. В его картинах прослеживаются очень красивые композиции, выполненные в темно - коричневых и мало красочных тонах. Его лучшие произведения иногда путают с картинами Ян Стена.

**Luigi Caretto Gallery - Turin (Italy)**  
Tel: +39 011 537 274  
Email: [info@galleriacaretto.com](mailto:info@galleriacaretto.com)  
Web: [www.galleriacaretto.com](http://www.galleriacaretto.com)

**Soraya Cartategui Gallery - Madrid (Spain)**  
Tel: +34 630 022 318  
Email: [info@sorayacartategui.com](mailto:info@sorayacartategui.com)  
Web: [www.sorayacartategui.com](http://www.sorayacartategui.com)



# Luigi Caretto & Soraya Cartategui

## Fine Art Gallery



### БИБЛИОГРАФИЯ

- W. Bernt, *The Netherlandish Painters of Seventeenth Century*, 1969, Том. 1, стр. 18, plates 173 - 74.
- *Каталог All the paintings of the Rijksmuseum in Amsterdam*, стр. 140.
- E. Benezit, *Dictionnaire des peintres, sculpteurs, dessinateurs et graveurs*, Том 2, 1999, стр. 726.

### ПРОИСХОЖДЕНИЕ

Коллекция семьи Лима Майер

Коллекция Висконт де Марко, Хуенкьеро, в конце 1951 года.

Коллекция Висконт де Альвэрка, Хосе Паис де Амарал Коэльо

В наследование у его дочери Марии Елены Паис Амарал Коэльо

Галерея Дерекы Джонса, Лондон.

### ЭКСПОЗИЦИИ

Maastricht, Tefaf, Marzo 2010.

Маастрихт, ярмарка искусств ТЕФАФ, март 2010 года.

### МУЗЕИ

Работы Ричарда Бракенбурга представлены в коллекциях музеев в следующих городах: в Амстердаме - музей Рейксмузеум, в Антверпене - Королевский музей изящных искусств, в Харлеме – Музей Франса Халса, в Бурдо – Музей изящных искусств, в городе Браушвейг - музей Герцога Антона Ульриха, Брюссель - Королевский музей изящных искусств, в Дублине - Национальная галерея, в Гааге, в музее Гемалда в Берлине, в Мюнхене - Старая Пинакотека, в Париже - в музее Лувр, в Филадельфии – Коллекция Джонсона, в Роттердаме – Боймансф – ван – Бенингена, Санкт-Петербург, Эрмитаж, в Вене – Художественно - исторический музей.

**Luigi Caretto Gallery - Turin (Italy)**

Tel: +39 011 537 274

Email: [info@galleriacaretto.com](mailto:info@galleriacaretto.com)

Web: [www.galleriacaretto.com](http://www.galleriacaretto.com)

**Soraya Cartategui Gallery - Madrid (Spain)**

Tel: +34 630 022 318

Email: [info@sorayacartategui.com](mailto:info@sorayacartategui.com)

Web: [www.sorayacartategui.com](http://www.sorayacartategui.com)



## Luigi Caretto & Soraya Cartategui Fine Art Gallery



### **ПРИМЕЧАНИЕ**

Ричард Бракенбург выполнил эту работу около 1680 года и ввиду его оригинальности в решении жанровых сцен, известно, что у него было много последователей и подражателей. Например, есть копия нашей картины, написанная Гиллис де Винтер, которая находится в частной коллекции.

**Luigi Caretto Gallery - Turin (Italy)**  
Tel: +39 011 537 274  
Email: [info@galleriacaretto.com](mailto:info@galleriacaretto.com)  
Web: [www.galleriacaretto.com](http://www.galleriacaretto.com)

**Soraya Cartategui Gallery - Madrid (Spain)**  
Tel: +34 630 022 318  
Email: [info@sorayacartategui.com](mailto:info@sorayacartategui.com)  
Web: [www.sorayacartategui.com](http://www.sorayacartategui.com)



**Luigi Caretto & Soraya Cartategui**  
**Fine Art Gallery**



**ПИТЕР КЛАС**

(Штайнфурт 1597 год – Харлем 1660 год)

“Натюрморт с крабами”

Масло, полотно

106 см. х 136,4 см.

Картина пописана инициалами художника PC

Проставлена дата 1657 год

**Luigi Caretto Gallery - Turin (Italy)**

Tel: +39 011 537 274

Email: [info@galleriacaretto.com](mailto:info@galleriacaretto.com)

Web: [www.galleriacaretto.com](http://www.galleriacaretto.com)

**Soraya Cartategui Gallery - Madrid (Spain)**

Tel: +34 630 022 318

Email: [info@sorayacartategui.com](mailto:info@sorayacartategui.com)

Web: [www.sorayacartategui.com](http://www.sorayacartategui.com)



## Luigi Caretto & Soraya Cartategui Fine Art Gallery



### ПИТЕР КЛАС

(Штайнфурт 1597 год – Харлем 1660 год)

“Натюрморт с крабами”

Масло, полотно

106 см. x 136,4 см.

Картина пописана инициалами художника PC

Проставлена дата 1657 год

Важный голландский художник, который работал в городе Харлем, отец Н. Берчем. Он был великим мастером в жанре натюрморта, уникальным художником, изображающим кухонную утварь, в частности металлические и глиняные кувшины. Также как и другие «художники монохроматических натюрмортов», Клас был очень осторожным в изображении эффекта складок скатерти, художник делает эту сцену очень реалистичной. Его ранние работы очень похожи на картины Вилльема Класа. Со временем, его стиль стал более точным и в тоже время более свободным, богатым и личным, в его работах прослеживается его личная техника, поэтому стоит только посмотреть на картины, как легко узнается подчёрк Питер Класа. Художнику присуща тенденция варьировать технику создания композиции, тем не менее, задний план картинны, как правило, исполняется в коричневых тонах, охра, а также серо-зеленых, на котором присутствует форма лимона или стакан красного вина. До 1652 год Клас время от времени сотрудничал с его учеником и преемником Р. Коетс. Работы Питера Класа оказали большое влияние на ранние работы А. ван Бейерен и Симона Лутгичуса. Имея те же инициалы, его работы часто были спутаны с картинами Клара Питерс. Его стиль и тематика очень похожи на работы В. С. Хеда и Ж. ван Ес.

**Luigi Caretto Gallery - Turin (Italy)**

Tel: +39 011 537 274

Email: [info@galleriacaretto.com](mailto:info@galleriacaretto.com)

Web: [www.galleriacaretto.com](http://www.galleriacaretto.com)

**Soraya Cartategui Gallery - Madrid (Spain)**

Tel: +34 630 022 318

Email: [info@sorayacartategui.com](mailto:info@sorayacartategui.com)

Web: [www.sorayacartategui.com](http://www.sorayacartategui.com)



# Luigi Caretto & Soraya Cartategui Fine Art Gallery



## БИБЛИОГРАФИЯ

- Walther Bernt, *The Netherlandish Painters of the Seventeenth Century*, 1969, стр. 23 и 24, параграфы 233, 234, 235 и 236
- N.R.A Vroom, *A modest message, as intimated by the painters of the “Monochrome Banketye”*, 1980, Часть I, стр. 23-51.
- E. Gemar-Koeltzsch, *Hollandische Stillebenmaler im 17 Jahrhundert*, 1995, Часть 2, параграфы 226-246.
- M. Brunner - Bulst, *Pieter Claesz*, 2004.
- E. Bénédict, *Dictionnaire des peintres, sculpteurs, dessinateurs et graveurs*, 1998, Часть 3, стр. 666 и 667.

## ПРОИСХОЖДЕНИЕ

Частная коллекция, Швейцария  
ООО Сорайа Картагеги, Мадрид

## МУЗЕИ

Работы Питера Класа представлены в коллекциях самых крупных музеев мира, таких как: в Амстердаме - музей Рейксмузеум,, в музее Гемалда в Берлине, в Брюсселе - Королевский музей изящных искусств, в Будапеште – музей Изобразительных искусств, в Кельне - Музей Вальрафа Рихардса, в Колумбии: Южная Каролина (США) - Музей искусства г. Колумбия, в Дублине - Национальная галерея, музей Данди и в картинной галереи, в Харлеме - музей Франса Хальса, в Хьюстоне (США) – Фонд Сары Кэмпбелл Блаффер, в Гааге – дом- музей Маурица и музей Бредиуса, в Париже - Лувр, в Роттердаме – музей Бойманса, в Санкт-Петербурге – Эрмитаж.

**Luigi Caretto Gallery - Turin (Italy)**  
Tel: +39 011 537 274  
Email: [info@galleriacaretto.com](mailto:info@galleriacaretto.com)  
Web: [www.galleriacaretto.com](http://www.galleriacaretto.com)

**Soraya Cartategui Gallery - Madrid (Spain)**  
Tel: +34 630 022 318  
Email: [info@sorayacartategui.com](mailto:info@sorayacartategui.com)  
Web: [www.sorayacartategui.com](http://www.sorayacartategui.com)



## Luigi Caretto & Soraya Cartategui Fine Art Gallery



### **ПРИМЕЧАНИЕ**

Наш холст, подписанный с монограммой PC и датированный 1657 годом, был рассмотрен и сертифицирован Мартиной Бурннер – Булст, экспертом мирового масштаба в картинах Питера Класа. Это яркий пример зрелого периода художника и не только благодаря его монументальному размеру, но также из-за сложности в выполнении данного типа композиций. В отличие от почти всех монохроматических работ начала 40-х годов, в 1650 году художник начинает использовать более широкий спектр цветов и стал более осторожным в применении различных элементов натюрморта, делая его более роскошным. Картина производит большое визуальное воздействие и необходимо смотреть на нее с определенного расстояния, которое позволяет оценить количество деталей, изображенных на ней. Можно найти похожие полотна такого же стиля в монографии Питер Класа, написанной Мартиной Бурннер – Булст.

**Luigi Caretto Gallery - Turin (Italy)**  
Tel: +39 011 537 274  
Email: [info@galleriacaretto.com](mailto:info@galleriacaretto.com)  
Web: [www.galleriacaretto.com](http://www.galleriacaretto.com)

**Soraya Cartategui Gallery - Madrid (Spain)**  
Tel: +34 630 022 318  
Email: [info@sorayacartategui.com](mailto:info@sorayacartategui.com)  
Web: [www.sorayacartategui.com](http://www.sorayacartategui.com)



**Luigi Caretto & Soraya Cartategui**  
**Fine Art Gallery**



**АДАМ де КОСТЕР**  
(Мечелен приблиз. 1586 – Амберес 1643)  
“Отказ Святого Петра”  
Масло, полотно  
84 см. х 69,5 см.  
Приблизительно 1630

**Luigi Caretto Gallery - Turin (Italy)**  
Tel: +39 011 537 274  
Email: [info@galleriacaretto.com](mailto:info@galleriacaretto.com)  
Web: [www.galleriacaretto.com](http://www.galleriacaretto.com)

**Soraya Cartategui Gallery - Madrid (Spain)**  
Tel: +34 630 022 318  
Email: [info@sorayacartategui.com](mailto:info@sorayacartategui.com)  
Web: [www.sorayacartategui.com](http://www.sorayacartategui.com)



## Luigi Caretto & Soraya Cartategui Fine Art Gallery



**АДАМ де КОСТЕР**  
(Мечелен приблиз. 1586 – Амберес 1643)  
“Отказ Святого Петра”  
Масло, полотно  
84 см. х 69,5 см.  
Приблизительно 1630

Значимый фламандский художник, специализировавшийся в библейских, исторических и жанровых картинах. Благодаря документации того времени известно, что в период между 1607 и 1608 гг. Адам де Костер стал мастером гильдии Святого Луки в Антверпене. В 1627 году он взял на себя преподавание нескольких учеников. Есть сведения, что он был в Гамбурге в 1635 году, но нет подтверждений тому, что он путешествовал в Италию, хотя ученый – профессор в работах Костера Б. Николсон отметил стилистические сходства с Антонио Кампи, что позволяет предложить, что был осуществлён визит в Ломбардию. В жанровых картинах большого формата ночные сцены представляют собой эпизоды предсказания судьбы, а также сцены пьющих людей, изображенных в реалистичной и живописной манере. Его персонажей, как правило, можно отличить по миндалевидным глазам и тяжелым векам. В его работах главным героем является свеча, которая освещает темную комнату, создавая тем самым представление определенной атмосферы таинственности. Преобладающие цвета в композициях художника - оранжево-желтые, которые создают эффекты светотени, столь характерные для Костера. Л. Востерман выполнил гравюры его работ, благодаря которым стало возможным приписать картины их автору, так как нет ни одной подписанной художником работы. Был современником "караваджистов" Теодора Ромбоутса и Геральда Сегерса, на его картины оказали влияние работы Г. Хонтхорста.

**Luigi Caretto Gallery - Turin (Italy)**  
Tel: +39 011 537 274  
Email: [info@galleriacaretto.com](mailto:info@galleriacaretto.com)  
Web: [www.galleriacaretto.com](http://www.galleriacaretto.com)

**Soraya Cartategui Gallery - Madrid (Spain)**  
Tel: +34 630 022 318  
Email: [info@sorayacartategui.com](mailto:info@sorayacartategui.com)  
Web: [www.sorayacartategui.com](http://www.sorayacartategui.com)



# Luigi Caretto & Soraya Cartategui

## Fine Art Gallery



### БИБЛИОГРАФИЯ

- J. De Maere & M. Wabes, *Illustrated Dictionary of 17th Century Flemish Painters*, 1994, стр. 112, параграфы 287, 288, 297, 298.
- W. Bernt, *Die Niederlandische Maler des 17 Jahrhunderts*, 1979, Часть 1, № 280.
- B. Nicolson, *Caravaggism in Europe*, 1990, 3. Часть., стр. 100-101.
- . Nicolson, *Notes on A. de C., in The Burlington Magazine*, CIV, 1962, стр. 185 и в CVIII, 1966, стр. 253-254.
- U. Thieme & F. Becker, *Allgemeines Lexikon der Bildenden Künstler von der Antike bis zur Gegenwart*, Leipzig, 1950.
- F. J. van den Branden, *Geschiedenis der Antwerpse schilderschool*, Amberes, 1883.
- A. von Schneider, *Caravaggio un die Niederländer, Marbough-Lahn*, 1933.
- E. Benezit, *Dictionnaire des peintres.....*. Том 3, 1999, стр. 942.

### ПРОИСХОЖДЕНИЕ

Частная коллекция, Париж

### МУЗЕИ

Работы Адама де Костера представлены в коллекциях музеев в следующих городах: Копенгаген – Государственный музей искусства, Дублин – Национальная галерея, Стокгольм – Estocolmo – Государственный музей искусства, Гренобль - Музей изобразительных искусств, Мадрид - музей Прадо, Вадуц – Коллекция Принца Лихтенштейна.

### ПРИМЕЧАНИЕ

Наша работа отличается мягким и теплым светом, который освещает при помощи свечи персонажей с одинаковой силой, что в свою очередь создает контраст света и теней, очень часто встречающегося в работах Костера в чистых традициях Фламандского Караваджизма Ромбоутса и Зегерса.

**Luigi Caretto Gallery - Turin (Italy)**  
Tel: +39 011 537 274  
Email: [info@galleriacaretto.com](mailto:info@galleriacaretto.com)  
Web: [www.galleriacaretto.com](http://www.galleriacaretto.com)

**Soraya Cartategui Gallery - Madrid (Spain)**  
Tel: +34 630 022 318  
Email: [info@sorayacartategui.com](mailto:info@sorayacartategui.com)  
Web: [www.sorayacartategui.com](http://www.sorayacartategui.com)



**Luigi Caretto & Soraya Cartategui**  
**Fine Art Gallery**



**ЯН ЛЕ ДУК**

(Гаага 1629 г. – 1676 г.)

“Портрет семьи Лоф на природе”

Полотно, масло

135,1 см. x 110,2 см.

Картина подписана, проставлена дата 1660 г.

**Luigi Caretto Gallery - Turin (Italy)**

Tel: +39 011 537 274

Email: [info@galleriacaretto.com](mailto:info@galleriacaretto.com)

Web: [www.galleriacaretto.com](http://www.galleriacaretto.com)

**Soraya Cartategui Gallery - Madrid (Spain)**

Tel: +34 630 022 318

Email: [info@sorayacartategui.com](mailto:info@sorayacartategui.com)

Web: [www.sorayacartategui.com](http://www.sorayacartategui.com)



## Luigi Caretto & Soraya Cartategui Fine Art Gallery



### **ЯН ЛЕ ДУК**

(Гаага 1629 г. – 1676 г.)

“Портрет семьи Лоф на природе”

Полотно, масло

135,1 см. х 110,2 см.

Картина подписана, проставлена дата 1660 г.

Голландский художник, специализировавшийся в жанровых картинах, портретах и пейзажах, родился в Гааге в 1629 году, в этом же городе развивалась творческая карьера художника, вплоть до его смерти в армии в 1676 году. Благодаря документации того времени известно, что Ян ле Дук, будучи купцом и солдатом, также завоевал славу и репутацию как известный художник и гравер. В архивах указывается, что 1655 году он работал художником в Гааге, а в 1656 году выступал в качестве со-основателя Братства художников. В 1662 году Ян ле Дук стал частью гильдии Святого Луки в своем городе, что помогло ему продать пластины своих гравюр. Он был учеником Паулюса Поттера, у которого и унаследовал интерес к изображению на своих полотнах животных, в частности собак. Ян ле Дук также был учеником Карла Дюжарден, у кого научился искусству пейзажа. В его композициях персонажи имеют наибольшее значение, упиваясь, как правило, в своих одеяниях, размещая обычно в качестве фона идиллический пейзаж. В этом случае цвета, используемые для одежды персонажей - очень яркие, а для изображения пейзажа, напротив, выбраны оттенки охры и зеленые тона, создавая тем самым большую контрастность. Последние годы его жизни, в которые развивалась его военная карьера, были посвящены исключительно батальному жанру изобразительного искусства.

**Luigi Caretto Gallery - Turin (Italy)**

Tel: +39 011 537 274

Email: [info@galleriacaretto.com](mailto:info@galleriacaretto.com)

Web: [www.galleriacaretto.com](http://www.galleriacaretto.com)

**Soraya Cartategui Gallery - Madrid (Spain)**

Tel: +34 630 022 318

Email: [info@sorayacartategui.com](mailto:info@sorayacartategui.com)

Web: [www.sorayacartategui.com](http://www.sorayacartategui.com)



# Luigi Caretto & Soraya Cartategui Fine Art Gallery



## БИБЛИОГРАФИЯ

- K. Mullenmeister, *Meer und Land im Licht des 17 Jahrhunderts*, 1978, Band 2, стр. 60.
- E. Buijsen, *Haage Schilders in de Gouden Eeuw. Het Hoogsteder Lexicon van alle schilders werkzaam in Den Haag, 1600-1700*, 1998, стр. 301-302.
- E. Benezit, *Dictionnaire des peintres*. Том 8, 1999, стр. 416.

## ПРОИСХОЖДЕНИЕ

Семья Лоф передала в коллекцию ле Дук

Семья комиссия направит художника Le Ducq Loth.

В наследство его внуку, муж Франсуа Хойер, Амстердам.

В наследство Хендрику Давид М (е) испелблом Бейер, Харлем, начиная с 1907 года (как показано на этикетке на задней стороне картины), по-прежнему до сегодняшних дней находится во владении у его наследников.

Частная коллекция, Нью-Йорк.

## МУЗЕИ

Работы Ян ле Дука представлены в коллекциях музеев в следующих городах: Аркель - Стадхуис (переданное в наследство Муниципального музея Гааги), а также в Копенгагене, Эдинбурге, Кассель – Государственный музей искусства, в Гааге, Париж – Музей Малого дворца, Вена – Дворец лихтенштейнов на Фюрстенгассе.

**Luigi Caretto Gallery - Turin (Italy)**  
Tel: +39 011 537 274  
Email: [info@galleriacaretto.com](mailto:info@galleriacaretto.com)  
Web: [www.galleriacaretto.com](http://www.galleriacaretto.com)

**Soraya Cartategui Gallery - Madrid (Spain)**  
Tel: +34 630 022 318  
Email: [info@sorayacartategui.com](mailto:info@sorayacartategui.com)  
Web: [www.sorayacartategui.com](http://www.sorayacartategui.com)



## Luigi Caretto & Soraya Cartategui Fine Art Gallery



### **ПРИМЕЧАНИЕ**

Представленная нами работа является одним из немногих оставшихся подписанных и датированных портретов, написанных Ян ле Дук. Прослеживается большое стилистическое влияние от работ Яна Мижитенса (1614-1670), важного и активного в тот период портретиста в Гааге. Композиция отражает моду того времени, настоящий портрет представляет собой буржуазную, элегантно наряженную в ткани отличного качества и очень ярких цветов, семью. В качестве фона виднеется пейзаж Аркадии. Такие работы обычно выполнялись в вертикальном формате, так как это было наиболее востребовано высшим обществом Гааги.

**Luigi Caretto Gallery - Turin (Italy)**  
Tel: +39 011 537 274  
Email: [info@galleriacaretto.com](mailto:info@galleriacaretto.com)  
Web: [www.galleriacaretto.com](http://www.galleriacaretto.com)

**Soraya Cartategui Gallery - Madrid (Spain)**  
Tel: +34 630 022 318  
Email: [info@sorayacartategui.com](mailto:info@sorayacartategui.com)  
Web: [www.sorayacartategui.com](http://www.sorayacartategui.com)



**Luigi Caretto & Soraya Cartategui**  
**Fine Art Gallery**



**ВИЛЛЕМ КОРНЕЛИС ДЕЙСТЕР**

(Амстердам 1599 – 1635)

“Элегантный буржуазный интерьер”

Масло, доска

47,7 см. х 78,3 см.

Работа имеет апокрифическую подпись P. Codde и датирована 1624 годом

**Luigi Caretto Gallery – Turin (Italy)**

Tel: +39 011 537 274

Email: [info@galleriacaretto.com](mailto:info@galleriacaretto.com)

Web: [www.galleriacaretto.com](http://www.galleriacaretto.com)

**Soraya Cartategui Gallery – Madrid (Spain)**

Tel: +34 630 022 318

Email: [info@sorayacartategui.com](mailto:info@sorayacartategui.com)

Web: [www.sorayacartategui.com](http://www.sorayacartategui.com)



## Luigi Caretto & Soraya Cartategui Fine Art Gallery



### **ВИЛЛЕМ КОРНЕЛИС ДЕЙСТЕР**

(Амстердам 1599 – 1635)

“Элегантный буржуазный интерьер”

Масло, доска

47,7 см. х 78,3 см.

Работа имеет апокрифическую подпись P. Codde и датирована 1624 годом

Выдающийся художник из Амстердама, где осуществилась вся его художественная деятельность. Писал преимущественно жанровые сцены и портреты, следуя стилю Дирк Галса и Б. Бутивеча. Благодаря документации того времени известно, что П. Кодде был его учителем. Он был известен своими композициями элегантных интерьеров, находящихся всегда в безупречном состоянии, с роскошной мебелью, полами из шахматного мрамора, коврами и гобеленами и элегантно одетыми в ткани из шелка и бархата персонажами, создавая тем самым высоко изысканную атмосферу. Его техника была очень точная, с использованием ярких и веселых цветов, что вызывало большие контрасты. Художник распределял фигуры в разных плоскостях, играя таким образом над виртуозно доминирующей перспективой. Также как и персонажи Дирка Галса, герои Виллема Корнелиса Дейстера характеризуются очень вытянутыми, что создает новый визуальный эффект, далекий от древних канонов. Виллем Дейстер был широко признанным художником в свое время, известно, что он написал большое количество картин по заказу важных фигур высшего класса. Он любил писать несколько версий одной и той же композиции, меняя лишь некоторые детали.

**Luigi Caretto Gallery - Turin (Italy)**

Tel: +39 011 537 274

Email: [info@galleriacaretto.com](mailto:info@galleriacaretto.com)

Web: [www.galleriacaretto.com](http://www.galleriacaretto.com)

**Soraya Cartategui Gallery - Madrid (Spain)**

Tel: +34 630 022 318

Email: [info@sorayacartategui.com](mailto:info@sorayacartategui.com)

Web: [www.sorayacartategui.com](http://www.sorayacartategui.com)



# Luigi Caretto & Soraya Cartategui Fine Art Gallery



## БИБЛИОГРАФИЯ

- N. MacLaren, *National Gallery Catalogue, Dutch School*, Лондон 1969 стр. 116
- Walther Bernt, *The Netherlandish Painters of the Seventeenth Century*, 1969 стр. 35, параграфы 347 и 348.
- R. H. Wilenski, *Dutch Painting*, стр. 11, 137, 145,-7, 157, 162, 163, 165, 188.
- E. Plietzsch, *Hollandische Und Flamische Malerei des XVII, Jahrhunderts*, 1960.
- E. Benezit, *Dictionnaire des Peintres*, 1999 Том 4 стр. 942

## ПРОИСХОЖДЕНИЕ

Частная коллекция, Амстердам

## МУЗЕИ

Работы Адама де Костера представлены в коллекциях музеев в следующих городах: Дублин – Национальная галерея, Стокгольм – Estocolmo – Государственный музей искусства, в Гюда – Стеделек - Музей, в Харлеме – Музей Франс Халс, в Гааге - Музей Майрица, в Лондоне – Национальная галерея, Музей Веллингтона, в Париже – музей Лувр, в Санкт-Петербурге - музей Эрмитаж, в Роттердаме - Боймансф – ван – Бенингена.

## ПРИМЕЧАНИЕ

Данная работа ранее была отнесена к Питеру Кодде, как указывает на то апокрифическая подпись. Г – н профессор Фред Г. Мейер позже приписал данную работу Виллему Дейстеру. Этот художник, менее известный, чем тот, к которому картина была отнесена ранее, имеет много сходств в качестве выполнения с лучшими работами художника Кодде. В нашей работе мы должны упомянуть мастерство Дейстера в изображении одежды персонажей, в особенности передачи блеска и складок (эта техника также проявляется в картине художника, которая находится в Музее Веллингтона в Лондоне).

**Luigi Caretto Gallery - Turin (Italy)**  
Tel: +39 011 537 274  
Email: [info@galleriacaretto.com](mailto:info@galleriacaretto.com)  
Web: [www.galleriacaretto.com](http://www.galleriacaretto.com)

**Soraya Cartategui Gallery - Madrid (Spain)**  
Tel: +34 630 022 318  
Email: [info@sorayacartategui.com](mailto:info@sorayacartategui.com)  
Web: [www.sorayacartategui.com](http://www.sorayacartategui.com)



Luigi Caretto & Soraya Cartategui  
Fine Art Gallery



**ИЕРОНИМ ГАЛЛЕ**  
(Антверпен 1625 г. – 1679 г.)  
“Ваза с цветами”  
Масло, полотно  
125,7 см. х 96,5 см.  
Приблизительно 1670 г.

**Luigi Caretto Gallery - Turin (Italy)**  
Tel: +39 011 537 274  
Email: [info@galleriacaretto.com](mailto:info@galleriacaretto.com)  
Web: [www.galleriacaretto.com](http://www.galleriacaretto.com)

**Soraya Cartategui Gallery - Madrid (Spain)**  
Tel: +34 630 022 318  
Email: [info@sorayacartategui.com](mailto:info@sorayacartategui.com)  
Web: [www.sorayacartategui.com](http://www.sorayacartategui.com)



## Luigi Caretto & Soraya Cartategui Fine Art Gallery



### **ИЕРОНИМ ГАЛЛЕ**

(Антверпен 1625 г. – 1679 г.)

“Ваза с цветами”

Масло, полотно

125,7 см. х 96,5 см.

Приблизительно 1670 г.

Знаменитый фламандский художник цветов. Сын Хибрехт Галле и Элизабет Клаессенс, был крещен в Антверпене 25 августа 1625 года. Благодаря документам того времени известно, что он был учеником Авраама Хачтс. В 1645/ 46 он стал мастером гильдии Святого Луки в Антверпене. В 1661 - 1662 гг. он был в Риме вместе с Фр. де Неве II. В 1679 году его имя появляется в некоторых документах Антверпена. На художника оказало большое влияние творчество великого художника Д. Зехерса, специализировавшегося в живописи цветов. Особенно это прослеживается в расписных художником вазах в передней части ниши (одна из его работ, датированная 1665 годом находится в галерее Уффици во Флоренции), где были использованы теплые тона оранжевого, красного и розового цвета. Художник также изображал букеты на темно-сером фоне, мастерски отображая композицию и умело подбирая цвета. Иероним Галле был одним из лучших голландских живописцев цветов. Бабочки и различные насекомые, такие как ящерицы и улитки, великолепно прорисованные, вносят определенное оживление в картину. Стилистически его работы характеризуется оживленной игрой света и тени. В отличие от Зехерса, который обычно наделял светом цветы своих натюрмортов, Галле изображал цветы благодаря эффектам света и тени, что делало их более организованными и реалистичными. К концу своей жизни он стал любителем итальянского золотого света. Его сын, который был назван также Иероним, как и он, стал художником.

**Luigi Caretto Gallery - Turin (Italy)**

Tel: +39 011 537 274

Email: [info@galleriacaretto.com](mailto:info@galleriacaretto.com)

Web: [www.galleriacaretto.com](http://www.galleriacaretto.com)

**Soraya Cartategui Gallery - Madrid (Spain)**

Tel: +34 630 022 318

Email: [info@sorayacartategui.com](mailto:info@sorayacartategui.com)

Web: [www.sorayacartategui.com](http://www.sorayacartategui.com)



# Luigi Caretto & Soraya Cartategui

## Fine Art Gallery



### БИБЛИОГРАФИЯ

- W. Bernt, *The Netherlandish Painters of the Seventeenth Century*, Phaidon, Лонден, 1970. Часть I, стр. 41. параграфы 403 и 404.
- M. L. Hairs, *Les Peintres Flamands des Fleurs*, 1985, стр. 317- 320.
- J. de Maere & M. Wabbes, *Illustrated Dictionary of 17th Century Flemish Painters*, 1994, Текст стр. 174, параграфы: 460 и 461.
- A. van der Willigen & Fred G. Meijer, *A Dictionary of Dutch and Flemish Still-life Painters Working in Oils, 1525-1725*, стр. 87.
- F. J. van den Branden, *Geschiedenis der Antwerpse schilderschool*, Amberes, 1883.
- K. Zoege von Manteuffei, *Bilder Vlämischer Meister in den Uffizien in Florenz*, in *Montalshefte für Kunstwissenschaft*, XIV, 1921, стр. 35.
- E. Benezit, *Dictionnaire des peintres ...*, Том 5, стр. 825.

### ПРОИСХОЖДЕНИЕ

Галерея Якобс, Брюссель

Частная коллекция, с 1950 по 2008 гг.

### МУЗЕИ

Работы Иеронима Галле представлены в коллекциях музеев в следующих городах:  
Бордо - Музей изобразительных искусств, Бремен - Ландесмузеум, Дессау – Государственная галерея, Флоренция - Уффици, Маастрихт - Боннефантенмузеум, Орлеанс - Музей изобразительных искусств, Потсдам - Сан-Суси.

### ПРИМЕЧАНИЕ

Мы выражаем благодарность г-ну Фред Г. Мейеру (Королевское бюро документов по истории искусств (RKD), Гаага) за их помощь в надлежащей атрибуции картины «Старик» Иерониму Галле. Полотно хронологически относится к зрелому этапу художника, т.е. к 1670 гг. Данная картина внушительна и не только с точки зрения размера, но и благодаря своему замечательному композиционному богатству.

**Luigi Caretto Gallery – Turin (Italy)**

Tel: +39 011 537 274

Email: [info@galleriacaretto.com](mailto:info@galleriacaretto.com)

Web: [www.galleriacaretto.com](http://www.galleriacaretto.com)

**Soraya Cartategui Gallery – Madrid (Spain)**

Tel: +34 630 022 318

Email: [info@sorayacartategui.com](mailto:info@sorayacartategui.com)

Web: [www.sorayacartategui.com](http://www.sorayacartategui.com)



**Luigi Caretto & Soraya Cartategui**  
**Fine Art Gallery**



**ЯН ЯНСЗ де ХЕМ**  
(Антверпен 1650 - 1695)  
«Натюрморт бокал Рёмер и рыба»  
Масло, полотно  
57 см. х 55,5 см.  
Приблизительно 1675 – 80 гг.

**Luigi Caretto Gallery - Turin (Italy)**  
Tel: +39 011 537 274  
Email: [info@galleriacaretto.com](mailto:info@galleriacaretto.com)  
Web: [www.galleriacaretto.com](http://www.galleriacaretto.com)

**Soraya Cartategui Gallery - Madrid (Spain)**  
Tel: +34 630 022 318  
Email: [info@sorayacartategui.com](mailto:info@sorayacartategui.com)  
Web: [www.sorayacartategui.com](http://www.sorayacartategui.com)



## Luigi Caretto & Soraya Cartategui Fine Art Gallery



**ЯН ЯНСЗ де ХЕМ**  
(Антверпен 1650 - 1695)  
«Натюрморт бокал Рёмер и рыба»  
Масло, полотно  
57 см. х 55,5 см.  
Приблизительно 1675 – 80 гг.

Знаменитый фламандский художник, специализировавшийся в написании натюрмортов и ваз. Сводный брат Корнелис Жз. и первый сын Яна Давидса де Хем и Анны Рукерс, был крещен 2 июля 1650 в церкви Святого Ериса в Антверпене. Согласно документам того времени известно, что с 1667 по 1672 гг он жил со своей семьей в Утрехте. Предполагается, что в 1685 году он отправился в Лондон, где он проживал в течение длительного времени. Ученые соглашаются в том, что он был учеником своего отца, так как его произведения композиционно очень близки. Его натюрмортам характерна тщательность, с которой он рисует расположенные на столе объекты, прилагая тем самым большие усилия при построении композиции. Задний план всегда выполнен в нейтральных тонах, с занавесом в качестве фона, тем самым создавая большой цветовой контраст с элементами, представленными на картине. До недавнего времени он считался относительно неизвестным художником, находился в тени своего брата и своего отца. Также ввиду того, что Ян Янсз де Хем подписывал картины похожим образом, что и его отец (Дж. де Хем), многие из его работ предписаны другим художникам. Благодаря исследованиям Сэм Сигала работ художника Яна Янсз де Хем эта проблема стала разрешена.

**Luigi Caretto Gallery - Turin (Italy)**  
Tel: +39 011 537 274  
Email: [info@galleriacaretto.com](mailto:info@galleriacaretto.com)  
Web: [www.galleriacaretto.com](http://www.galleriacaretto.com)

**Soraya Cartategui Gallery - Madrid (Spain)**  
Tel: +34 630 022 318  
Email: [info@sorayacartategui.com](mailto:info@sorayacartategui.com)  
Web: [www.sorayacartategui.com](http://www.sorayacartategui.com)



# Luigi Caretto & Soraya Cartategui Fine Art Gallery



## БИБЛИОГРАФИЯ

- J. de Maere & M. Wabes, *Illustrated Dictionary Of 17th Century Flemish Painters*, 1994, стр. 204, параграфы 565 и 566.
- R. H. Wilenski, *Flemish Painters*, 1960, 2 Часть. стр. 571
- S. Segal, *Jan Davidsz de Heem En Zijn Kring*, *Каталог*. Exhibition Centraal Museum of Utrecht, 1991, стр. 65.
- E. Gemar-Koeltzsch, *Hollandische Stillebenmaler im 17 Jahrhundert*, 1995, Band 2, стр. 471- 472.
- Fred. G. Meijer, *Dutch and Flemish Still-life Paintings*, The Ashmolean Museum Oxford, стр. 221.
- E. Benezit, *Dictionnaire des peintres.....*. Том 6, 1999, Стр. 846.

## ПРОИСХОЖДЕНИЕ

Частная коллекция, Испания.

Галерея Мануэль Барбие, Барселона.

Частная коллекция, Париж.

## МУЗЕИ

Работы Иеронима Галле представлены в коллекциях музеев в следующих городах: Гаага – Муниципальный музей Гааги, Париж – Музей Лувр.

**Luigi Caretto Gallery - Turin (Italy)**

Tel: +39 011 537 274

Email: [info@galleriacaretto.com](mailto:info@galleriacaretto.com)

Web: [www.galleriacaretto.com](http://www.galleriacaretto.com)

**Soraya Cartategui Gallery - Madrid (Spain)**

Tel: +34 630 022 318

Email: [info@sorayacartategui.com](mailto:info@sorayacartategui.com)

Web: [www.sorayacartategui.com](http://www.sorayacartategui.com)



## Luigi Caretto & Soraya Cartategui Fine Art Gallery



### **ПРИМЕЧАНИЕ**

Наш замечательный натюрморт является одним из немногих примеров картин Ян Янсз де Хем, которые можно найти в наше время, благодаря проведенным недавно тщательным исследованиям Сэм Сигала, стало известно, что художник, учился у своего отца, великого художника Яна Давидс де Хема. Как мы видим, металлические цвета и четкость композиции являются отличительными чертами Яна Янсз де Хема. На каменном столе изображено множество предметов: настольные часы, курительная трубка, ключ, нож, лимоны, долька апельсина, небольшая буханка хлеба, гранат. Однако абсолютными героями картины являются огромный бокал Ремер, серебряный кубок и поднос с порезанной рыбой. Все это выполнено в очень реалистичном виде, на нейтральном плане, где изображен занавес голубо – серого цвета.

**Luigi Caretto Gallery - Turin (Italy)**  
Tel: +39 011 537 274  
Email: [info@galleriacaretto.com](mailto:info@galleriacaretto.com)  
Web: [www.galleriacaretto.com](http://www.galleriacaretto.com)

**Soraya Cartategui Gallery - Madrid (Spain)**  
Tel: +34 630 022 318  
Email: [info@sorayacartategui.com](mailto:info@sorayacartategui.com)  
Web: [www.sorayacartategui.com](http://www.sorayacartategui.com)



**Luigi Caretto & Soraya Cartategui**  
**Fine Art Gallery**



**АЛЕКСАНДР КЕЙРИНС**

(Антверпен 1599 – Амстердам 1652)

“Лесной пейзаж со сценой отдыха на пути в Египет”

Масло, медь

50 см. х 71 см.

Приблизительно 1630 - 35

**Luigi Caretto Gallery - Turin (Italy)**

Tel: +39 011 537 274

Email: [info@galleriacaretto.com](mailto:info@galleriacaretto.com)

Web: [www.galleriacaretto.com](http://www.galleriacaretto.com)

**Soraya Cartategui Gallery - Madrid (Spain)**

Tel: +34 630 022 318

Email: [info@sorayacartategui.com](mailto:info@sorayacartategui.com)

Web: [www.sorayacartategui.com](http://www.sorayacartategui.com)



## Luigi Caretto & Soraya Cartategui Fine Art Gallery



### АЛЕКСАНДР КЕЙРИНКС

(Антверпен 1599 – Амстердам 1652)

“Лесной пейзаж со сценой отдыха на пути в Египет”

Масло, медь

50 см. х 71 см.

Приблизительно 1630 - 35

Знаменитый фламандско – голландский пейзажист, на кого оказали сильное влияние работы Г. Ван Конингсло, а также картины ранних фламандских пейзажистов. Благодаря документам того времени известно, что он был великим гравировщиком. Разносторонний художник, который в 1625 году совершает поездку в Лондон, возвращаясь в следующем году в Антверпен. В 1636 году он переедет в Амстердам. Его ранние работы были полны цветов, выполнены в темно – коричневых тонах с тщательно прорисованной растительностью. Пейзажи художника отображают множество зеленых и желтых деревьев, находящихся вдали. Его картины легко узнаваемы по своей четкой композиции и огромным дубам с нависающими от листвы ветвями, выполненными подобно стилю барокко (вероятно, потому что художник находился под сильным влиянием пейзажей Рубенса). Его последние пейзажи были написаны под влиянием работ голландских живописцев, они богаты оттенками бледно-зеленого и коричневатого – серого цветов. Обнаженные люди и нимфы, которые иногда появляются на его полотнах, зачастую выполнены К. ван Пуленбургом.

**Luigi Caretto Gallery - Turin (Italy)**

Tel: +39 011 537 274

Email: [info@galleriacaretto.com](mailto:info@galleriacaretto.com)

Web: [www.galleriacaretto.com](http://www.galleriacaretto.com)

**Soraya Cartategui Gallery - Madrid (Spain)**

Tel: +34 630 022 318

Email: [info@sorayacartategui.com](mailto:info@sorayacartategui.com)

Web: [www.sorayacartategui.com](http://www.sorayacartategui.com)



# Luigi Caretto & Soraya Cartategui

## Fine Art Gallery



### БИБЛИОГРАФИЯ

- W. Bernt, *The Netherlandish Painters of the Seventeenth Century*, Том 2, стр. 65, параграфы 612 и 613
- J. Maere & M. Wabbes, *Illustrated Dictionary 17th Century Flemish Painters*, стр. 237 и 328, параграф 607, 669, 670, 671, 672.
- *Katalog Europäische Landschaftsmalerei, 1550-1 650*, Выставка в Albertium Dresde, 1972.
- Y. Thiery, *Les Peintres Flamands de Paysage au XVII e Siécle, Le Barroque anversois et L'Ecole Bruxelloise*, Ed. 1987, стр. 48-57
- J. Briels, *Peintres Flamnds au bercau du Siécle d'Or holandais*, 1997, 3 Часть, стр. 237-238.
- E. Greindl, *La conception du paysage chez Alexandre Keirincx in Jaarboek Antwerpen*, 1942-47, стр. 115-120
- W. Stechow, *Dutch Landscape Painting of the Seventeenth Century*, Лондон, 1968
- E. Benezit, *Dictionnaire des peintres.....*. Том 7, 1999, Стр.733 у 734
- R.H. Wilenski, *Flemish painters*, Чсть I, стр. 585

### ПРОИСХОЖДЕНИЕ

Частная коллекция, Вена

### МУЗЕИ

Работы Александра Крейникса представлены в коллекциях музеев в следующих городах: в Амстердаме - музей Рейксмузеум, в Антверпене - Королевский музей изящных искусств Антверпен - Музей изобразительных искусств, Ашаффенбург – Государственная галерея Йоханнисбурга, Берлин – музей Гемалда, Бордо - Музей изобразительных искусств, Бостон - Музей изобразительных искусств, Бремен – Художественный музей, Браушвейг - музей Герцога Антона Ульриха, Брюссель - Музей изобразительных искусств, Дрезден – Гемельд - галерея, Гамбург Художественный музей, Гаага - Дом - музей Маурица, Монако – Старая Пинакотека, Прага - Народная галерея, Роттердам – Боймансф – ван – Бенингена, Санкт - Петербург - Эрмитаж, Шверин – Государственный музей.

**Luigi Caretto Gallery - Turin (Italy)**

Tel: +39 011 537 274

Email: [info@galleriacaretto.com](mailto:info@galleriacaretto.com)

Web: [www.galleriacaretto.com](http://www.galleriacaretto.com)

**Soraya Cartategui Gallery - Madrid (Spain)**

Tel: +34 630 022 318

Email: [info@sorayacartategui.com](mailto:info@sorayacartategui.com)

Web: [www.sorayacartategui.com](http://www.sorayacartategui.com)



## Luigi Caretto & Soraya Cartategui Fine Art Gallery



### ПРИМЕЧАНИЕ

Представленная нами работа является ярким примером работ, находившихся в репертуаре Александра Кейринкса. Картина представляет собой великолепный пейзаж и выполнена в очень распространенной среди художников XVII в. Голландии композиции. С одной стороны изображен густой лес (в нашем случае слева), а с другой - пространство, где мы можем отметить низкую линию горизонта, которая показывает безграничность неба. Главным элементом картины является огромное дерево, которое предстаёт убежищем Святое семейству, чьи листья окрашены с удивительной скрупулёзностью, следуя традициям ранних фламандцев. Справа же мы наблюдаем пейзаж, который типичен для голландских художников Золотого века, с характерными для них тонами охры, а также руинами (что является итальянским наследием).

**Luigi Caretto Gallery - Turin (Italy)**  
Tel: +39 011 537 274  
Email: [info@galleriacaretto.com](mailto:info@galleriacaretto.com)  
Web: [www.galleriacaretto.com](http://www.galleriacaretto.com)

**Soraya Cartategui Gallery - Madrid (Spain)**  
Tel: +34 630 022 318  
Email: [info@sorayacartategui.com](mailto:info@sorayacartategui.com)  
Web: [www.sorayacartategui.com](http://www.sorayacartategui.com)



**Luigi Caretto & Soraya Cartategui**  
**Fine Art Gallery**



**ЯН ВАН КЕССЕЛЬ Ш**  
(Амстердам 1641 – 1680)  
Зимний пейзаж с фигурами людей  
Масло, полотно  
42 см х 52 см.  
Картина подписана.  
Приблизительно 1670 г.

**Luigi Caretto Gallery - Turin (Italy)**  
Tel: +39 011 537 274  
Email: [info@galleriacaretto.com](mailto:info@galleriacaretto.com)  
Web: [www.galleriacaretto.com](http://www.galleriacaretto.com)

**Soraya Cartategui Gallery - Madrid (Spain)**  
Tel: +34 630 022 318  
Email: [info@sorayacartategui.com](mailto:info@sorayacartategui.com)  
Web: [www.sorayacartategui.com](http://www.sorayacartategui.com)



## Luigi Caretto & Soraya Cartategui Fine Art Gallery



**ЯН ВАН КЕССЕЛЬ Ш**  
(Амстердам 1641 – 1680)  
Зимний пейзаж с фигурами людей  
Масло, полотно  
42 см x 52 см.  
Картина подписана.  
Приблизительно 1670 г.

Знаменитый голландский художник, специализировался в пейзажах, которыми занимался большую часть своей творческой деятельности в городе Амстердаме. Это был, вероятно, ученик Якоба ван Руисдала, потому что его работы имеют очень похожий стиль. Пейзажи Кесселя характеризуются большим контрастом света, уделяя большое внимание самым мелким деталям пейзажа, использованным в качестве композиционной модели. Его популярными пейзажами являлись широкие равнины с дюнами на переднем плане, а на заднем, благодаря хорошему расположению планов, появляется очень светлая линия горизонта с силуэтом города, вследствие чего припоминаются панорамные пейзажи Якоба ван Рейсдала, Филиппа Конинка, Ян Вермеер "Старик" Харлема. Благодаря хорошему расположению планов, о которых мы говорили ранее, Кессель добивается того, что его пейзажи имеют большую глубину. Иногда можно найти в его репертуаре лесные горные ландшафты с водопадами, напоминающие работы последнего периода Руисдала или Аллаерта ван Эвердингена. Его отображение городов имеет некоторое сходство в некоторых отношениях с Клес Халсом. Благодаря недавно проведенным исследованиям известно, что в картинах Кесселя его подпись была удалена или заменена на подпись Якоба ван Руисдала или Ж. Хааген. Также, при небольшом изменении монограммы J. v. K., Йоханнес Лигнгенбах сотрудничал с Кесселем, выполняя изображение фигур во многих его картинах.

**Luigi Caretto Gallery - Turin (Italy)**  
Tel: +39 011 537 274  
Email: [info@galleriacaretto.com](mailto:info@galleriacaretto.com)  
Web: [www.galleriacaretto.com](http://www.galleriacaretto.com)

**Soraya Cartategui Gallery - Madrid (Spain)**  
Tel: +34 630 022 318  
Email: [info@sorayacartategui.com](mailto:info@sorayacartategui.com)  
Web: [www.sorayacartategui.com](http://www.sorayacartategui.com)



# Luigi Caretto & Soraya Cartategui Fine Art Gallery



## БИБЛИОГРАФИЯ

- Walther Bernt, *The Netherlandish Painters of the Deventeenth Century*, Часть 2, стр.80, параграф 777, 778.
- A. Davies, *Jan van Kessel*, 1992.
- W. Stechow, *Dutch Landscape Painting of the Seventeenth Century*, 1966, Лондон, стр. 48.
- N. MacLaren, *National Gallery Catalogues, Dutch School*, Лондон, 1960, стр. 206.
- E. Benezit, *Dictionnaire des peintres, sculpteurs,...*, 1999, Том 9, стр.716 и 717.

## ПРОИСХОЖДЕНИЕ

Частная коллекция, Париж

## МУЗЕИ

Работы Ян Ван Кесселя представлены в коллекциях музеев в следующих городах:  
в в Антверпене - Королевский музей изящных искусств, Амстердам – Исторический музей, музей Рейксмузеум, Брюссель - Музей d’Ixelles, Будапешт – Музей изобразительных искусств, Колония – Музей Вальраф - Ричарц, Краков – Национальный музей, Дублин – Национальная галерея, Дулвич – Картинная галерея Дулвич, Глазгоу- Художественная галерея Глазгоу, Лондон – Национальная галерея, Монако - Старая Пинакотека, Париж – Музей Лувр, Роттердам – Музей Боймансф – ван – Бенингена, Санкт – Петербург - Эрмитаж.

## ПРИМЕЧАНИЕ

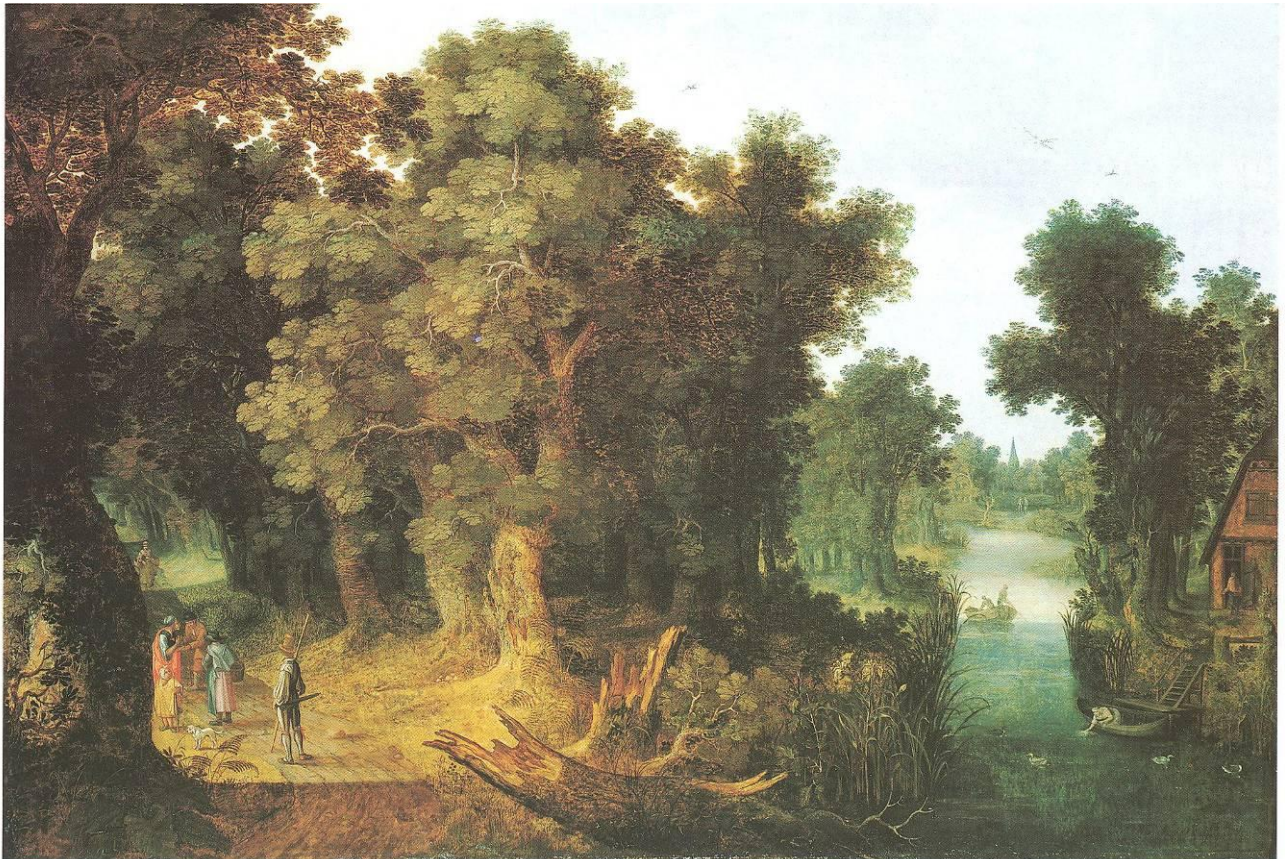
Уолтер Бернт в своей книге “The Netherlandish Painters of the Deventeenth Century” говорит, что во многих картинах Яна ван Кесселя подпись была удалена и заменена на подпись Якоба ван Руисдаля и наша работа является наглядным тому примером. При помощи своей композиции и благодаря великолепной передаче неба (выполненного в различных оттенках, с преобладанием серо – свинцовых цветов) художнику удается прекрасно отобразить зимнюю атмосферу, столь характерную для Голландии в XVII в..

**Luigi Caretto Gallery - Turin (Italy)**  
Tel: +39 011 537 274  
Email: [info@galleriacaretto.com](mailto:info@galleriacaretto.com)  
Web: [www.galleriacaretto.com](http://www.galleriacaretto.com)

**Soraya Cartategui Gallery - Madrid (Spain)**  
Tel:+34 630 022 318  
Email: [info@sorayacartategui.com](mailto:info@sorayacartategui.com)  
Web: [www.sorayacartategui.com](http://www.sorayacartategui.com)



**Luigi Caretto & Soraya Cartategui**  
**Fine Art Gallery**



**ЯСПЕР ВАН ДЕР ЛАНЕН**  
(Антверпен 1592- приблизительно1651)  
“Фламандский пейзаж”  
Масло, доска  
81,1см. х 120см.  
Приблизительно1625 - 30

**Luigi Caretto Gallery - Turin (Italy)**  
Tel: +39 011 537 274  
Email: [info@galleriacaretto.com](mailto:info@galleriacaretto.com)  
Web: [www.galleriacaretto.com](http://www.galleriacaretto.com)

**Soraya Cartategui Gallery - Madrid (Spain)**  
Tel: +34 630 022 318  
Email: [info@sorayacartategui.com](mailto:info@sorayacartategui.com)  
Web: [www.sorayacartategui.com](http://www.sorayacartategui.com)



## Luigi Caretto & Soraya Cartategui Fine Art Gallery



### **ЯСПЕР ВАН ДЕР ЛАНЕН**

(Антверпен 1592- приблизительно 1651)

“Фламандский пейзаж”

Масло, доска

81,1см. x 120см.

Приблизительно 1625 - 30

Известный фламандский художник пейзажей, последователь Гиллис ван Конингсло и муж Элизабет Ромбоутс. Благодаря документам того времени известно, что в 1615 году он стал членом гильдии Святого Луки в Антверпене. Его пышные пейзажи очень близки по стилю к картинам А. Говаертса. Художник использует типичную для школы Франкенталь гамму цветов: с коричневым цветом на переднем плане, зеленым цветом в промежуточных зонах композиции и синим цветом на заднем плане. Глядя на его завершенные работы можно отметить, что оттенки зеленых цветов доминируют над всеми другими. Во всех его полотнах видна уникальная фактура в отображении листвы огромных дубов и удлиненных осок. Фигуры людей, представленные в его пейзажах, играют важную роль, так как они придают картине реалистичный характер, при этом напоминая во многом художника Ханса Йорданса.

**Luigi Caretto Gallery - Turin (Italy)**

Tel: +39 011 537 274

Email: [info@galleriacaretto.com](mailto:info@galleriacaretto.com)

Web: [www.galleriacaretto.com](http://www.galleriacaretto.com)

**Soraya Cartategui Gallery - Madrid (Spain)**

Tel: +34 630 022 318

Email: [info@sorayacartategui.com](mailto:info@sorayacartategui.com)

Web: [www.sorayacartategui.com](http://www.sorayacartategui.com)



# Luigi Caretto & Soraya Cartategui Fine Art Gallery



## БИБЛИОГРАФИЯ

- W. Bernt, *The Netherlandish Painters of the Seventeenth Century*, Том 2, стр. 70, параграфы 659 и 660
- Y. Thiery, *Les Peintres Flamands de Paysage au XVII e Siècle Des Precurseurs A Rubens*, Ed. 1987, стр. 50-51
- J. Maere & M. Wabbes, *Illustrated Dictionary 17th Century Flemish Painters*, стр. 252, парагр. 728, 729 и 787.
- L. Burchard, *Burlington Magazine*, XC, 1948, стр. 237
- J. Dubiez, *Oud Holland*, LXV, 1950, стр.120
- Ph. Rombouts и Th. Van Lerijs, *De Liggeren...*, I, Amberes, 1864
- N. F. Smolskaya, *Le tableau Moïse sauvé des eaux par J.V.D.L. in Livres in the Hermitage*, VI, 1961, стр. 224-230
- E. Benezit, *Dictionnaire des peintres...*, Том 8, 1999, Стр.206
- R.H. Wilenski, *Flemish painters*, Стр. 590

## ПРОИСХОЖДЕНИЕ

Частная коллекция, Великобритания

## ПРИМЕЧАНИЕ

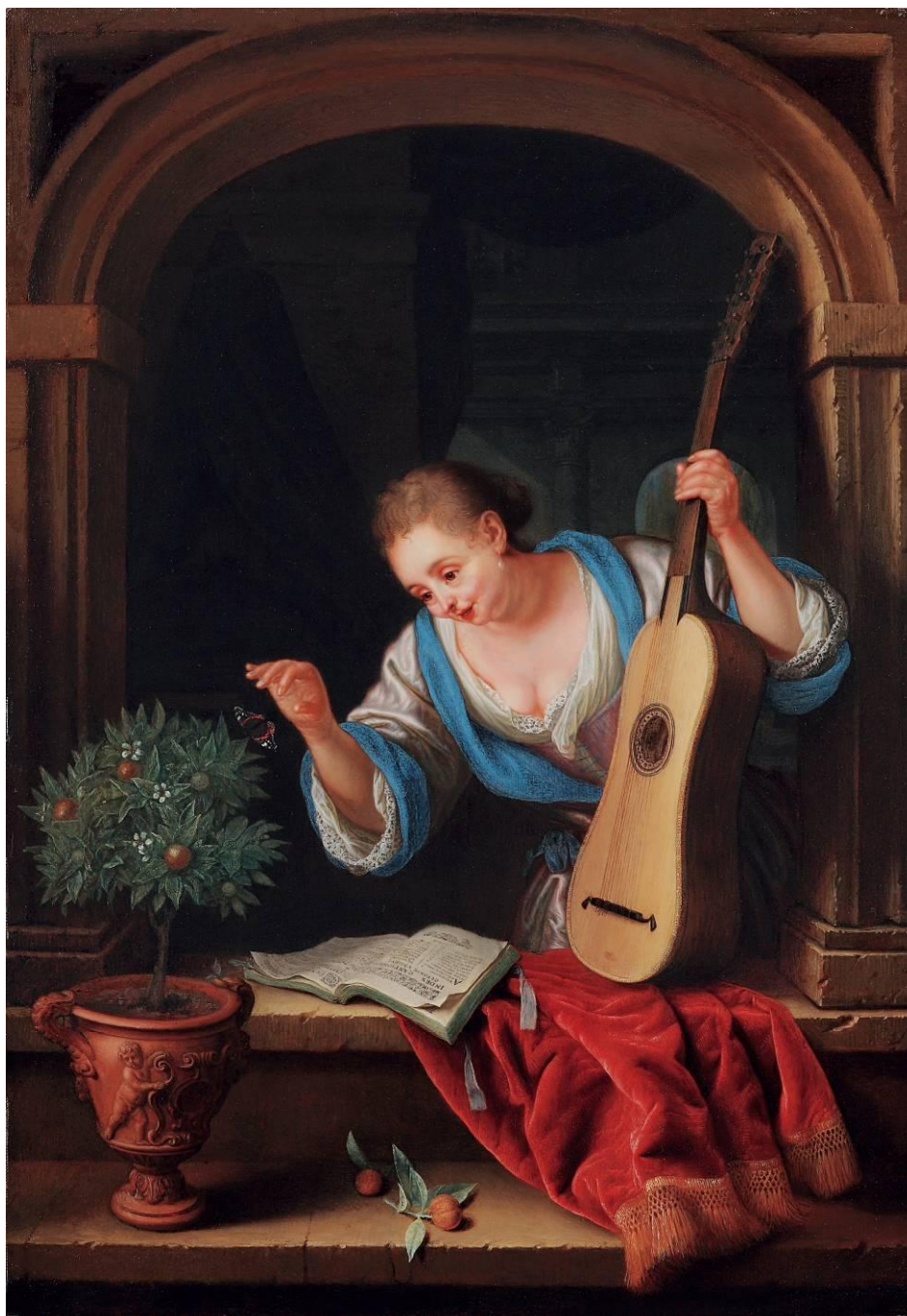
Наша картина отображает сходство стиля Ланена со стилем другого художника того времени А. Говаертса. Мы нашли две работы, представленные в галерее Сан – Лукас, очень похожие на нашу.

**Luigi Caretto Gallery – Turin (Italy)**  
Tel: +39 011 537 274  
Email: [info@galleriacaretto.com](mailto:info@galleriacaretto.com)  
Web: [www.galleriacaretto.com](http://www.galleriacaretto.com)

**Soraya Cartategui Gallery – Madrid (Spain)**  
Tel: +34 630 022 318  
Email: [info@sorayacartategui.com](mailto:info@sorayacartategui.com)  
Web: [www.sorayacartategui.com](http://www.sorayacartategui.com)



**Luigi Caretto & Soraya Cartategui**  
**Fine Art Gallery**



**ПИТЕР ЛЕЕРМАНС**

(Лейден 1655 - 1706)

Девушка с гитарой, глядящая в окошко

Масло, доска

36,2 см х 26,3 см.

Приблизительно 1680

**Luigi Caretto Gallery - Turin (Italy)**

Tel: +39 011 537 274

Email: [info@galleriacaretto.com](mailto:info@galleriacaretto.com)

Web: [www.galleriacaretto.com](http://www.galleriacaretto.com)

**Soraya Cartategui Gallery - Madrid (Spain)**

Tel: +34 630 022 318

Email: [info@sorayacartategui.com](mailto:info@sorayacartategui.com)

Web: [www.sorayacartategui.com](http://www.sorayacartategui.com)



## Luigi Caretto & Soraya Cartategui Fine Art Gallery



### **ПИТЕР ЛЕЕРМАНС**

(Лейден 1655 - 1706)

Девушка с гитарой, глядящая в окошко

Масло, доска

36,2 см x 26,3 см.

Приблизительно 1680

Голландский художник, получивший большую известность и признание, специализировавшийся в жанровых сценах и портретах. Согласно документам того времен известно, что его творческая деятельность прошла в городе Лейден, что приблизительно можно отнести к периоду 1649 – 1689 гг. Его портреты и жанровые сцены, как правило, выполнены в небольшом формате и напоминают некоторые работы Франс и Виллем ван Мьериса, особенно прорисованные художником в деталях ниши, ткани и другие элементы, которые появляются в его композициях, что делает Леерманса в сравнении с его современниками еще более изысканным и элегантным художником. Он был учеником Геррит Доу и действительно, его картины напоминают работы учителя, особенно в выборе тонкой кисти, что дает большую деликатность в завершении работы. Г. Доу основал в Лейдене "fijnschilders"- группу художников, основной особенностью которых было использование этой тонкой кисти, благодаря которой можно идеально видеть все изображенные на картине объекты. В случаях, когда на картинах изображены книги или музыкальные партитуры, их содержание можно прочесть с помощью увеличительного стекла (техника ранних фламандцев).

**Luigi Caretto Gallery - Turin (Italy)**

Tel: +39 011 537 274

Email: [info@galleriacaretto.com](mailto:info@galleriacaretto.com)

Web: [www.galleriacaretto.com](http://www.galleriacaretto.com)

**Soraya Cartategui Gallery - Madrid (Spain)**

Tel: +34 630 022 318

Email: [info@sorayacartategui.com](mailto:info@sorayacartategui.com)

Web: [www.sorayacartategui.com](http://www.sorayacartategui.com)



# Luigi Caretto & Soraya Cartategui Fine Art Gallery



## БИБЛИОГРАФИЯ

- W. Bernt, *The Nethrlandish Painters of the Seventeenth Century*, 1970, Часть II, стр. 71, параграфы 668 и 669.
- С. Hofstede de Groot, *Oud Holland IX*, 1891, стр. 72.
- E. Benezit, *Dictionnaire des Peintres, Sculpteurs, Dessinateurs et Graveurs*, 1999, Том 8 стр. 426.

## ПРОИСХОЖДЕНИЕ

Коллекция Миссис Лодер, Денкомбе, Хандскросс, Сассекс  
Коллекция Миссис Фройлиш  
Lawrence Steigrad Fine Arts, Нью-Йорк.

## ВЫСТАВКИ

Маастрихт, ТЕФАФ (Международная выставка произведений искусства),  
Lawrence Steigrad Fine Arts, 2011.

## МУЗЕИ

Работы Питера Леерманса представлены в коллекциях музеев в следующих городах: Амстрдам - музей Рейксмузеум, Брюссель – Музей изобразительных искусств, Кардиф- Национальный музей Уэльса, Дрезден – Картинная галерея, Кассель - Картинная галерея.

**Luigi Caretto Gallery - Turin (Italy)**  
Tel: +39 011 537 274  
Email: [info@galleriacaretto.com](mailto:info@galleriacaretto.com)  
Web: [www.galleriacaretto.com](http://www.galleriacaretto.com)

**Soraya Cartategui Gallery - Madrid (Spain)**  
Tel: +34 630 022 318  
Email: [info@sorayacartategui.com](mailto:info@sorayacartategui.com)  
Web: [www.sorayacartategui.com](http://www.sorayacartategui.com)



## Luigi Caretto & Soraya Cartategui Fine Art Gallery



### ПРИМЕЧАНИЕ

Эта работа была изучена профессором Фред Г. Мейер из Rijksbureau voor Kunsthistorische Documentatie, Гаага. В этой интересной жанровой сцене молодая женщина с гитарой в руке, пытается коснуться бабочки. Данная сцена представлена в нише, выполненной в традициях художников жанровых сцен (fijnschilders) школы Лейден, во главе с Геррит Доу. После 1640 г. эти картины были обогащены различными декоративными элементами, такими как шторы и ковры, изображенными изысканным образом. В период 1600 – 1730 гг. гитара стала одним из самых популярных инструментов в Европе и одним из любимых инструментов среди художников Лейдена. Наша работа является прекрасным примером с точки зрения художественного качества, что заметно, если вы посмотрите на красный бархатный занавес, украшенный золотыми нитями. Книга опирается на выступ окна, художник изображает ее досконально: даже можно прочитать ее содержимое. Терракотовая ваза также отображена с точностью, украшенная херувимами с небольшим растущим апельсиновым деревом. Работу можно рассмотреть как аллегория пяти чувств: слух - гитара, зрение и осязание – бабочка, обоняние - аромат растений и, наконец, вкус - апельсины на камне. Представленная картина является великолепной работой художника.

**Luigi Caretto Gallery - Turin (Italy)**  
Tel: +39 011 537 274  
Email: [info@galleriacaretto.com](mailto:info@galleriacaretto.com)  
Web: [www.galleriacaretto.com](http://www.galleriacaretto.com)

**Soraya Cartategui Gallery - Madrid (Spain)**  
Tel: +34 630 022 318  
Email: [info@sorayacartategui.com](mailto:info@sorayacartategui.com)  
Web: [www.sorayacartategui.com](http://www.sorayacartategui.com)



**Luigi Caretto & Soraya Cartategui**  
**Fine Art Gallery**



**АНТОНИ ДЕ ЛОРМ**

(Турне, приблизительно 1610 – Роттердам 1673)

“Интерьер собора эпохи Возрождения с людьми“

Масло, доска

33,5 см. х 41,2 см.

1640 - 45

**Luigi Caretto Gallery - Turin (Italy)**

Tel: +39 011 537 274

Email: [info@galleriacaretto.com](mailto:info@galleriacaretto.com)

Web: [www.galleriacaretto.com](http://www.galleriacaretto.com)

**Soraya Cartategui Gallery - Madrid (Spain)**

Tel: +34 630 022 318

Email: [info@sorayacartategui.com](mailto:info@sorayacartategui.com)

Web: [www.sorayacartategui.com](http://www.sorayacartategui.com)



## Luigi Caretto & Soraya Cartategui Fine Art Gallery



### **АНТОНИ ДЕ ЛОРМ**

(Турне, приблизительно 1610 – Роттердам 1673)

“Интерьер собора эпохи Возрождения с людьми“

Масло, доска

33,5 см. х 41,2 см.

1640 - 45

Антони де Лорм посвятил всю свою карьеру живописи интерьеров церквей. Известны некоторые факты из его жизни: первая документация относится к 1627 году, когда художник подписывался от имени своего наставника Ян ван Вухта. Он женился в 1647 году на Маертъе Флорис. Также известно, что он заведовал магазином, в котором продавал картины других современных художников, а также художественные материалы. Что касается его образования, нужно отметить, что на художника оказало большое влияние работы Ван Вухта и Бартоломеус ван Бассен (специалисты в архитектурной живописи). С 1652 г. на художника оказывает сильное влияние творчество Хаарлем Питер Саенредама, потому что вскоре позаимствует у него принципы композиции. Три названных художника использовали в своих композициях схему для фронтальной композиции (то, что Лорме будет использовать на протяжении всей своей карьеры). Его произведения 40-х годов характеризуется вымышленными интерьерами церквей, часто освещенные при помощи света свечи. На большинстве картин с изображением архитектуры не присутствуют люди (работы, на которых изображены фигуры людей, являются результатом того, что другие художники, специализирующиеся в написании людей, добавили в картины Лорма некоторые персонажи). С тех пор, в ответ на моду живописи церковных интерьеров и под влиянием художников Делфт, Герард Хоукгест и Хендрик Ван Вьет в 1652 г. он написал картину церкви Св. Лауренскерк (г. Роттердам). Эта работа стала знаменательным моментом в карьере художника. Одной из наиболее примечательных особенностей интерьеров церкви Лорма является свет, созданный при помощи мягких и золотистых оттенков, предоставляя тем самым теплую и радушную атмосферу.

**Luigi Caretto Gallery – Turin (Italy)**

Tel: +39 011 537 274

Email: [info@galleriacaretto.com](mailto:info@galleriacaretto.com)

Web: [www.galleriacaretto.com](http://www.galleriacaretto.com)

**Soraya Cartategui Gallery – Madrid (Spain)**

Tel: +34 630 022 318

Email: [info@sorayacartategui.com](mailto:info@sorayacartategui.com)

Web: [www.sorayacartategui.com](http://www.sorayacartategui.com)



# Luigi Caretto & Soraya Cartategui Fine Art Gallery



## БИБЛИОГРАФИЯ

- Walther Bernt, *The Netherlandish Painters of the Seventeenth Century*, 1969, Часть 2 стр. 73, 704.
- Jeroen Giltaij, “*Anthonie de Lorme*” in *Perspectives: Saenredam and the architectural painters of the 17th century*, exhibition catalogue, Museum Boymans-van Beuningen, Rotterdam, 15 de Septiembre – 14 de Noviembre, 1991, p. 237.
- Peter Williams, “*The Use of Organs in Dutch Churches*”, in *Dutch Church Painters, exhibition catalogue*, National Gallery of Scotland, Edinburgh, 6 июля – 9 сентября 1984, стр. 42.
- Номан Поттертон, “*Anthonie de Lorme*” in *Dutch Seventeenth and Eighteenth Century Paintings in the National Gallery of Ireland*, The National Gallery of Ireland, Dublin, 1986, стр. 85.
- Н. Jantzen, *Das Niederlandische Architekturbild*, Leipzig, 1910
- Walter A. Liedtke, *Architectural Painting in Delf*, 2000, стр. 69- 71
- E. Benezit, *Dictionnaire des Peintres,...*, Том 4, стр. 415

## ПРОИСХОЖДЕНИЕ

Боб Р. Хабольдт, Inc, Нью-Йорк, 1985

Частная коллекция, Нью-Йорк, с декабря 1985 по 2010 год.

Lawrence Steigrad Fine Arts, Нью-Йорк.

## МУЗЕИ

Работы Антони де Лорма представлены в коллекциях музеев в следующих городах: Дублин – Национальная галерея, National Trust- Замок Броди, Работы Антони де Лорма представлены в коллекциях музеев в следующих городах: Дуб, Санкт-Петербург, Ренн и др.

**Luigi Caretto Gallery – Turin (Italy)**

Tel: +39 011 537 274

Email: [info@galleriacaretto.com](mailto:info@galleriacaretto.com)

Web: [www.galleriacaretto.com](http://www.galleriacaretto.com)

**Soraya Cartategui Gallery – Madrid (Spain)**

Tel: +34 630 022 318

Email: [info@sorayacartategui.com](mailto:info@sorayacartategui.com)

Web: [www.sorayacartategui.com](http://www.sorayacartategui.com)



## Luigi Caretto & Soraya Cartategui Fine Art Gallery



### ПРИМЕЧАНИЕ

Наша картина была изучена Марийке К. Кинкельдер в РКД (Рэйсинг Клуб Дордрехт) в Гааге, которая подтвердила, что Антони Де Лорма является автором картины. Работа относится к 40-ым гг. XVII века, когда художник рисовал при свечах вымышленные интерьеры церквей. В нашей картине также можно отметить большое мастерство художника в использовании света, который распространяется на различные уровни, тем самым увеличивая драматический эффект картины. Неф слегка освещен, своды представлены в форме сводчатых баррелей. Огни большой люстры образуют тень, падающую на пол и растворяющуюся в нем же. Видное положение органа, находящегося в правом верхнем углу на заднем плане, играет эфирную роль, как будто бы его музыка могла перенести зрителя в другие миры. Люди были, вероятно, более поздними дополнениями в картине. Пара, спрятанная в центре картины, с их предположительными слугами справа, вероятно, была дописана фламандским художником, т.к. изображенные люди одеты по моде 70-х гг XVII вв. Судя по одежде господина и его пажа, находящимися слева, картина не может быть датирована ранее XVIII в.

**Luigi Caretto Gallery - Turin (Italy)**  
Tel: +39 011 537 274  
Email: [info@galleriacaretto.com](mailto:info@galleriacaretto.com)  
Web: [www.galleriacaretto.com](http://www.galleriacaretto.com)

**Soraya Cartategui Gallery - Madrid (Spain)**  
Tel: +34 630 022 318  
Email: [info@sorayacartategui.com](mailto:info@sorayacartategui.com)  
Web: [www.sorayacartategui.com](http://www.sorayacartategui.com)



**Luigi Caretto & Soraya Cartategui**  
**Fine Art Gallery**



**НИКОЛАС ДЕ МАЕС**

(Дордрехт 1634 – Амстердам 1693)

«Портрет маленькой девочкой с гирляндой из цветов»

Масло, полотно

61 см. х 50,8 см.

Работа подписана

Датирована 1675 годом

**Luigi Caretto Gallery - Turin (Italy)**

Tel: +39 011 537 274

Email: [info@galleriacaretto.com](mailto:info@galleriacaretto.com)

Web: [www.galleriacaretto.com](http://www.galleriacaretto.com)

**Soraya Cartategui Gallery - Madrid (Spain)**

Tel: +34 630 022 318

Email: [info@sorayacartategui.com](mailto:info@sorayacartategui.com)

Web: [www.sorayacartategui.com](http://www.sorayacartategui.com)



## Luigi Caretto & Soraya Cartategui Fine Art Gallery



### НИКОЛАС ДЕ МАЕС

(Дордрехт 1634 – Амстердам 1693)

«Портрет маленькой девочкой с гирляндой из цветов»

Масло, полотно

61 см. х 50,8 см.

Работа подписана

Датирована 1675 годом

Важный голландский художник жанровых сцен и портретов. Он был учеником Рембрандта, а с 1660 г. начал работать самостоятельно, вырабатывая свой личный стиль. Его ранние портреты, характеризующиеся очень темным задним планом, сильно напоминают работы Рембрандта и Барента Фабрициуса по технике передачи психологического аспекта персонажа. Ранние жанровые сцены художника высоко ценились и в чем-то походили на работы его современника Фабрициуса. Оба художника изображают очень реалистичное представление спокойной жизни буржуазии: ремесленников, работающих по дому слуг, молящихся, читающих дам и господ преклонного возраста. Николас де Маес использовал тонкие тона цвета (кремовый, лимонно-желтый и ярко-красный) с добавлением в них нежно - синего тона, что создавало большой контраст на коричневом фоне. Художник хорошо владел техникой контраста цвета. Можно отметить, что в выборе некоторых аспектов, характерных фламандской живописи, его картины напоминают работы Яна Ливенса и Говерта Флинка (особенно портреты, занимающие основную часть творчества Маеса и к которым, как можно заметить, художник проникся особой чувствительностью). Задним планом в его картинах, как правило, является пейзаж и небо на закате солнца. Умение размещать свет и тени, а также удачный выбор цветов при разработке композиций, делает его работы настоящими шедеврами. В его ранних работах можно найти некоторые сходства с картинами Рейниера Ковейна и Корнеулиса Бисшопа, его поздние портреты в чем - то напоминают работы Каспара Нетшера.

**Luigi Caretto Gallery - Turin (Italy)**

Tel: +39 011 537 274

Email: [info@galleriacaretto.com](mailto:info@galleriacaretto.com)

Web: [www.galleriacaretto.com](http://www.galleriacaretto.com)

**Soraya Cartategui Gallery - Madrid (Spain)**

Tel: +34 630 022 318

Email: [info@sorayacartategui.com](mailto:info@sorayacartategui.com)

Web: [www.sorayacartategui.com](http://www.sorayacartategui.com)



# Luigi Caretto & Soraya Cartategui

## Fine Art Gallery



### БИБЛИОГРАФИЯ

- C. Hofstede de Groot, *Catalogue raisonné*, Часть VI, Esslingen, 1915
- W. R. Valentiner, *Nicolaes Maes*, Stuttgart, 1924, стр. 57.
- N. McLaren, *National Gallery Catalogues, Dutch School*, London, 1960, стр. 227
- W. Bernt, *The Netherlandish Painters o the Seventeenth Century*, Phaidon, 1969, стр. 75, параграфы 717-720
- W. Sumowski, *Drawings of thee Rembrandt School*, New York, 1979, VIII, стр. 4000.
- W. Sumowski, *Gemalde der Rembrandt Schuler*, 1983, Часть III, стр. 2005-2174
- E. Benezit, *Dictionnaire des peintres, sculpteurs...*, Часть 8, стр. 953.

### ПРОИСХОЖДЕНИЕ

Частная коллекция, Брюссель

### МУЗЕИ

Работы Николаса Маеса представлены в коллекциях музеев в следующих городах: Амстердам – музей Рейксмузеум, Берлин – Картинная галерея, Бостон – Музей изобразительный искусств, Брюссель – Королевский музей изобразительных искусств, Музей Будапешта, Chicago Art Institute, Дублин – Национальная галерея, Харлем – Музей Франс Халс, Лондон – Национальная галерея, Мадрид – Музей Тиссен, Нью – Йорк – Музей Метрополитан, Париж – Лувр.

### ПРИМЕЧАНИЕ

Существуют две работы, воспроизведенные в книге Сумовски, часть. III, стр. 2146-47, которые очень похожи нашу. На картинах изображены маленькие девочки с гирляндой из цветов в руках и барашком, находящимся слева.

**Luigi Caretto Gallery - Turin (Italy)**  
Tel: +39 011 537 274  
Email: [info@galleriacaretto.com](mailto:info@galleriacaretto.com)  
Web: [www.galleriacaretto.com](http://www.galleriacaretto.com)

**Soraya Cartategui Gallery - Madrid (Spain)**  
Tel: +34 630 022 318  
Email: [info@sorayacartategui.com](mailto:info@sorayacartategui.com)  
Web: [www.sorayacartategui.com](http://www.sorayacartategui.com)



**Luigi Caretto & Soraya Cartategui**  
**Fine Art Gallery**



**КЛАЕС МОЛЕНАЕР**  
(Харлем около 1630 – 1676)  
Зимний пейзаж с людьми  
Масло, доска  
47 см х 35 см.  
Картина подписана.  
Около 1660-65 гг.

**Luigi Caretto Gallery - Turin (Italy)**  
Tel: +39 011 537 274  
Email: [info@galleriacaretto.com](mailto:info@galleriacaretto.com)  
Web: [www.galleriacaretto.com](http://www.galleriacaretto.com)

**Soraya Cartategui Gallery - Madrid (Spain)**  
Tel: +34 630 022 318  
Email: [info@sorayacartategui.com](mailto:info@sorayacartategui.com)  
Web: [www.sorayacartategui.com](http://www.sorayacartategui.com)



## Luigi Caretto & Soraya Cartategui Fine Art Gallery



**КЛАЕС МОЛЕНАЕР**  
(Харлем около 1630 – 1676)  
Зимний пейзаж с людьми  
Масло, доска  
47 см х 35 см.  
Картина подписана.  
Около 1660-65 гг.

Важный голландский художник пейзажей и жанровых сцен, выходец из города Харлем. Известно, что он умер в 1676 году, но не известно, в каком городе. Принадлежал к кругу Якоб ван Рейсдаела и был одним из самых его знаменитых последователей. Одной из часто повторяющихся тем его многочисленных картин является повседневная сцена фермы, которая стоит на краю реки, окруженной деревьями, также изображены стирающие одежду женщины и рыбаки. Эти полотна очень похожи на картины Роелоф Ван Фриза и С. Г. Декера. Иногда его работы путали с картинами Томаса Хеерманса. У художника имеется серия картин "престольные праздники", где на фоне деревни предстоят различные группы персонажей: пьющие и поющие в кабаке жители деревни, шарлатаны, продающие дивные товары или мошенники, норовящие сунуть руку в чужой карман. Моленаер также писал картины, изображая как в зимний, так и летний период каналы окрестностей города, дома, оживленные сельские телеги с запряженной в них белой лошастью. Художник использует мягкие тона с большим мастерством, играя с чистой монохромией. Композиция пейзажа обычно не представляет большое разнообразие, что является в стиле голландских пейзажистов костумбристов. На счету у художника находится большое количество зимних картин изысканного исполнения, напоминающие нам работы Исаак ван Остаде и Якоб ван Руисдаел.

**Luigi Caretto Gallery - Turin (Italy)**  
Tel: +39 011 537 274  
Email: [info@galleriacaretto.com](mailto:info@galleriacaretto.com)  
Web: [www.galleriacaretto.com](http://www.galleriacaretto.com)

**Soraya Cartategui Gallery - Madrid (Spain)**  
Tel: +34 630 022 318  
Email: [info@sorayacartategui.com](mailto:info@sorayacartategui.com)  
Web: [www.sorayacartategui.com](http://www.sorayacartategui.com)



# Luigi Caretto & Soraya Cartategui Fine Art Gallery



## БИБЛИОГРАФИЯ

- Walther Bernt, *The Netherlandish Painters of the Deventeenth Century*, Часть. 2, стр.80, параграфы 777, 778.
- K. Mullenmeister, *Meer und Land im Licht des 17 Jahrhunderts*, Band 1, 1973, стр. 70-71.
- E. Benezit, *Dictionnaire des peintres, sculpteurs,....*, 1999, Том 9, стр.716 и 717.

## ПРОИСХОЖДЕНИЕ

Коллекция Стеллы Спелман  
Кунстхандел Е. Б. Фриман, Норидж  
Леонард Кунстхандел Кестер, Лондон, 1965  
Частная коллекция, Германия

## МУЗЕИ

Работы Клаес Моленаер представлены в коллекциях музеев в следующих городах:  
Бат - Victoria Art Gallery, Бордо - Музей изобразительных искусств, Лейпциг –  
Музей картинной галереи, Ливерпуль – Художественная галерея Уолтера,  
Манчестер - Городская художественная галерея, Ольденбург - Картинная галерея,  
Сакраменто (Калифорния) - Музей искусств Крокер.

## ПРИМЕЧАНИЕ

Это типичная работа в творчестве Клаеса Моленаера, представляющая зимний пейзаж. Композиция, окрашенная в оттенки голубого, серого и охры с некоторыми добавлениями красного в одежде некоторых персонажей, показывает нам поселок с его жителями в зимний день. Мы можем наблюдать, как несколько персонажей забавляются, катаясь на коньках по замерзшей реке, торговцы разгружают товар с коней и т.д.

**Luigi Caretto Gallery – Turin (Italy)**  
Tel: +39 011 537 274  
Email: [info@galleriacaretto.com](mailto:info@galleriacaretto.com)  
Web: [www.galleriacaretto.com](http://www.galleriacaretto.com)

**Soraya Cartategui Gallery – Madrid (Spain)**  
Tel: +34 630 022 318  
Email: [info@sorayacartategui.com](mailto:info@sorayacartategui.com)  
Web: [www.sorayacartategui.com](http://www.sorayacartategui.com)



**Luigi Caretto & Soraya Cartategui**  
**Fine Art Gallery**



**КЛАЕС МОЛЕНАЕР**  
(Харлем около 1630 – 1676)  
«Престольный праздник»  
Масло, полотно  
108,5 см. х 152 см.  
Картина подписана.  
Около 1667- 70 гг.

**Luigi Caretto Gallery - Turin (Italy)**  
Tel: +39 011 537 274  
Email: [info@galleriacaretto.com](mailto:info@galleriacaretto.com)  
Web: [www.galleriacaretto.com](http://www.galleriacaretto.com)

**Soraya Cartategui Gallery - Madrid (Spain)**  
Tel: +34 630 022 318  
Email: [info@sorayacartategui.com](mailto:info@sorayacartategui.com)  
Web: [www.sorayacartategui.com](http://www.sorayacartategui.com)



## Luigi Caretto & Soraya Cartategui Fine Art Gallery



**КЛАЕС МОЛЕНАЕР**  
(Харлем около 1630 – 1676)  
«Престольный праздник»  
Масло, полотно  
108,5 см. х 152 см.  
Картина подписана.  
Около 1667- 70 гг.

Важный голландский художник пейзажей и жанровых сцен, выходец из города Харлем. Известно, что он умер в 1676 году, но не известно, в каком городе. Принадлежал к кругу Якоб ван Рейсдаела и был одним из самых его знаменитых последователей. Одной из часто повторяющихся тем его многочисленных картин является повседневная сцена фермы, которая стоит на краю реки, окруженной деревьями, также изображены стирающие одежду женщины и рыбаки. Эти полотна очень похожи на картины Роелоф Ван Фриза и С. Г. Декера. Иногда его работы путали с картинами Томаса Хеерманса. У художника имеется серия картин "престольные праздники", где на фоне деревни предстоят различные группы персонажей: пьющие и поющие в кабаке жители деревни, шарлатаны, продающие дивные товары или мошенники, норовящие сунуть руку в чужой карман. Моленаер также писал картины, изображая как в зимний, так и летний период каналы окрестностей города, дома, оживленные сельские телеги с запряженной в них белой лошастью. Художник использует мягкие тона с большим мастерством, играя с чистой монохромией. Композиция пейзажа обычно не представляет большое разнообразие, что является в стиле голландских пейзажистов костумбристов. На счету у художника находится большое количество зимних картин изысканного исполнения, напоминающие нам работы Исаак ван Остаде и Якоб ван Руисдаел.

**Luigi Caretto Gallery - Turin (Italy)**  
Tel: +39 011 537 274  
Email: [info@galleriacaretto.com](mailto:info@galleriacaretto.com)  
Web: [www.galleriacaretto.com](http://www.galleriacaretto.com)

**Soraya Cartategui Gallery - Madrid (Spain)**  
Tel: +34 630 022 318  
Email: [info@sorayacartategui.com](mailto:info@sorayacartategui.com)  
Web: [www.sorayacartategui.com](http://www.sorayacartategui.com)



# Luigi Caretto & Soraya Cartategui Fine Art Gallery



## БИБЛИОГРАФИЯ

- Walther Bernt, *The Netherlandish Painters of the Deventeenth Century*, Часть. 2, стр.80, параграфы 777, 778.
- K. Mullenmeister, *Meer und Land im Licht des 17 Jahrhunderts*, Band 1, 1973, стр. 70-71.
- E. Benezit, *Dictionnaire des peintres, sculpteurs,...*, 1999, Том 9, стр.716 и 717.

## ПРОИСХОЖДЕНИЕ

Частная коллекция, Австрия.

Caretto Galleria Луиджи, Италия

## МУЗЕИ

Работы Клаес Моленаер представлены в коллекциях музеев в следующих городах:  
Бат - Victoria Art Gallery, Бордо - Музей изобразительных искусств, Лейпциг – Музей картинной галереи, Ливерпуль – Художественная галерея Уолтера, Манчестер - Городская художественная галерея, Ольденбург- Картинная галерея, Сакраменто (Калифорния) - Музей искусств Крокер

## ПРИМЕЧАНИЕ

Наш холст, наряду с полотном из частной коллекции, которую мы представляем в качестве дополнительного фото, является одной из самых больших и завершенных картин художника. Работа подписана и хронологически мы можем ее отнести к периоду 1667 - 1670 гг (используя датировку дополнительной картины). Персонажи могли быть исполнены художником Ян Миенсе Моленаер. Клаес Моленаер. Клаес Моленаер считается одним из самых важных художников с наиболее плодотворной карьерой в голландской живописи XVII в.

**Luigi Caretto Gallery – Turin (Italy)**  
Tel: +39 011 537 274  
Email: [info@galleriacaretto.com](mailto:info@galleriacaretto.com)  
Web: [www.galleriacaretto.com](http://www.galleriacaretto.com)

**Soraya Cartategui Gallery – Madrid (Spain)**  
Tel: +34 630 022 318  
Email: [info@sorayacartategui.com](mailto:info@sorayacartategui.com)  
Web: [www.sorayacartategui.com](http://www.sorayacartategui.com)



**Luigi Caretto & Soraya Cartategui**  
**Fine Art Gallery**



**ФРАНС ПУРБУС Старший**  
(Брюгге 1545 – Антверпен, 19 сент. 1581)  
“Геракл с керинейской ланью”  
Масло, доска  
27 см. х 32 см.  
Около 1570-75

**Luigi Caretto Gallery - Turin (Italy)**  
Tel: +39 011 537 274  
Email: [info@galleriacaretto.com](mailto:info@galleriacaretto.com)  
Web: [www.galleriacaretto.com](http://www.galleriacaretto.com)

**Soraya Cartategui Gallery - Madrid (Spain)**  
Tel: +34 630 022 318  
Email: [info@sorayacartategui.com](mailto:info@sorayacartategui.com)  
Web: [www.sorayacartategui.com](http://www.sorayacartategui.com)



## Luigi Caretto & Soraya Cartategui Fine Art Gallery



### **ФРАНС ПУРБУС Старший**

(Брюгге 1545 – Антверпен, 19 сент. 1581)

“Теракл с керинейской ланью”

Масло, доска

27 см. х 32 см.

Около 1570-75

Важный фламандский живописец, сын Питера Пурбуса и отец Франс Пурбуса Младшего. Он был учеником своего отца в Брюгге, а затем у Франса Флориса в Антверпене. Франс Пурбус Старший писал главным образом портреты, однако в его творчестве также имеются многочисленные картины религиозной и мифологической тематики. В 1564 г. он становится членом Гильдии Св. Луки в Антверпене, а в 1569 г. - его наставником. Известно, что он совершил путешествие в Италию, но это была короткая поездка, так как вскоре он вернулся в Антверпен, чтобы жениться на Сусанне Флорис, дочери архитектора и скульптора Корнелис Флорис (в свою очередь брата Франс Флорис). Франс Пурбус Старший вступил в Гражданскую гвардию в период Отечественной оккупации Антверпена и находясь на одном из выходов сопротивления, он заболевает смертельной лихорадкой, которая привела его к гибели 19 сентября 1581 года. Среди его самых известных учеников и последователей можно отметить его сына Франса Пурбуса Младшего и Голциуса. Технически это был очень строгий художник. Общество того времени (находящееся под влиянием реформ) хотело видеть вещи в строгости и в тоже время в торжественности.

**Luigi Caretto Gallery - Turin (Italy)**

Tel: +39 011 537 274

Email: [info@galleriacaretto.com](mailto:info@galleriacaretto.com)

Web: [www.galleriacaretto.com](http://www.galleriacaretto.com)

**Soraya Cartategui Gallery - Madrid (Spain)**

Tel: +34 630 022 318

Email: [info@sorayacartategui.com](mailto:info@sorayacartategui.com)

Web: [www.sorayacartategui.com](http://www.sorayacartategui.com)



# Luigi Caretto & Soraya Cartategui Fine Art Gallery



## БИБЛИОГРАФИЯ

- R. H. Wilenski, *Flemish Painters*, Часть. I, стр. 625.
- *Katalog Bruges and The Renaissance, Memling to Pourbus*, Выставка в Memlingmuseum, 1998, стр. 248-252.
- E. Benezit, *Dictionnaire des peintres, sculpteurs, dessinateurs et graveurs*, Париж, 1999, Том11, стр.187 и 188.

## ПРОИСХОЖДЕНИЕ

Частная коллекция, Англия

Коллекция Фрезет, Турин, с 1960 по 2010 гг

## МУЗЕИ

Работы Франс Пурбуса Старшего представлены в коллекциях музеев в следующих городах: Бат - Victoria Art Gallery, Бордо - Музей изобразительных искусств, Лейпциг – Музей картинной галереи, Ливерпуль – Художественная галерея Уолтера, Манчестер - Городская художественная галерея, Ольденбург- Картинная галерея, Сакраменто (Калифорния) - Музей искусств Крокер.

Амстердам - Рейхсмuseum, Антверпен - Королевский музей изящных искусств, Берлин- Картинная галерея, Брюгге - Музей Хрунинг, Брюссель - Королевский музей изящных искусств, Дрезден - Городской музей, Гент- Музей изящных искусств Лондон- собрание Уоллес, Rotterdam- Бойманс-ван Бенингена, Санкт – Петербург - Эрмитаж, Вена – Музей истории и искусства.

**Luigi Caretto Gallery - Turin (Italy)**

Tel: +39 011 537 274

Email: [info@galleriacaretto.com](mailto:info@galleriacaretto.com)

Web: [www.galleriacaretto.com](http://www.galleriacaretto.com)

**Soraya Cartategui Gallery - Madrid (Spain)**

Tel: +34 630 022 318

Email: [info@sorayacartategui.com](mailto:info@sorayacartategui.com)

Web: [www.sorayacartategui.com](http://www.sorayacartategui.com)



## Luigi Caretto & Soraya Cartategui Fine Art Gallery



### **ПРИМЕЧАНИЕ**

Представленный в нашей картине эпизод относится к "Двенадцати подвигам Геракла" из греческой мифологии (в этом случае – третий подвиг Геракла). Здесь Геракл должен был догнать Керинейскую лань и принести ее живую Артемиде из Еное в Микены. Это быстрое животное с бронзовыми копытами и рогами и золотыми, как у оленя, рогами. Геракл не хотел причинить ей боль и неустанно преследовал ее в течение года, когда истощенная самка, наконец, остановилась на берегу реки Ладон, и Геракл пустил стрелу в передние ноги (так, что стрела прошла между костью и сухожилием, не пролив ни капли крови). Геркулес поднял ее, положил ее себе на плечи и отправился в Микены.

**Luigi Caretto Gallery - Turin (Italy)**  
Tel: +39 011 537 274  
Email: [info@galleriacaretto.com](mailto:info@galleriacaretto.com)  
Web: [www.galleriacaretto.com](http://www.galleriacaretto.com)

**Soraya Cartategui Gallery - Madrid (Spain)**  
Tel: +34 630 022 318  
Email: [info@sorayacartategui.com](mailto:info@sorayacartategui.com)  
Web: [www.sorayacartategui.com](http://www.sorayacartategui.com)



**Luigi Caretto & Soraya Cartategui**  
**Fine Art Gallery**



**АБРАХАМ ЯНС ШТОРК**  
(Амстердам около 1635 – после 1704)  
“Набережная с многочисленными лодками”  
Масло, полотно  
42,9 см. х 50,3 см.  
Работа подписана  
около 1670-75

**Luigi Caretto Gallery - Turin (Italy)**  
Tel: +39 011 537 274  
Email: [info@galleriacaretto.com](mailto:info@galleriacaretto.com)  
Web: [www.galleriacaretto.com](http://www.galleriacaretto.com)

**Soraya Cartategui Gallery - Madrid (Spain)**  
Tel: +34 630 022 318  
Email: [info@sorayacartategui.com](mailto:info@sorayacartategui.com)  
Web: [www.sorayacartategui.com](http://www.sorayacartategui.com)



## Luigi Caretto & Soraya Cartategui Fine Art Gallery



### **АБРАХАМ ЯНС ШТОРК**

(Амстердам около 1635 – после 1704)

“Набережная с многочисленными лодками”

Масло, полотно

42,9 см. х 50,3 см.

Работа подписана

около 1670-75

Важный голландский художник, специализирующийся в морских пейзажах. Вся его творческая деятельность прошла в Амстердаме. Известно, что он был последователем Людольфа Бакхисена, у кого и научился рисовать лодки с большой тщательностью. Есть версия, что он был братом Якоба Шторка (однако ученые не едины во мнении). Это был великий художник, его парусные корабли и фрегаты, виднеющиеся с берега, изображены в тщательности и скрупулезной точности. Как это было распространено среди голландских художников конца XVII в., в его картинах доминируют оттенки темно – серого и сверкающих цветов, что помогает создать эффекты света и тени. Шторк часто писал картины, изображая голландские порты, на горизонте которых виднеются вполне узнаваемые города (наиболее распространенным был Амстердам). Также писал работы с солнечными берегами итальянских портов и их характерной великолепной архитектурой. Не известно, совершил ли художник поездку в Италию, эти работы были плодом воображения художника. В картинах его зрелого периода вводит большее количество людей, полных движения и активности. Наконец, нужно отметить его небольшие и редкие зимние пейзажи (фигуристы представлены тонкими быстрыми мазками).

**Luigi Caretto Gallery – Turin (Italy)**

Tel: +39 011 537 274

Email: [info@galleriacaretto.com](mailto:info@galleriacaretto.com)

Web: [www.galleriacaretto.com](http://www.galleriacaretto.com)

**Soraya Cartategui Gallery – Madrid (Spain)**

Tel: +34 630 022 318

Email: [info@sorayacartategui.com](mailto:info@sorayacartategui.com)

Web: [www.sorayacartategui.com](http://www.sorayacartategui.com)



# Luigi Caretto & Soraya Cartategui

## Fine Art Gallery



### БИБЛИОГРАФИЯ

- Walther Bernt, *The Netherlandish Painters of the Seventeenth Century*, 1969 Часть. 3 стр, 113, параграфы 1135, 1136.
- L. J. Bol, *Die Hollandische Marinemalerie des 17 Jahrhunderts*, 1973, стр. 317-323.
- R. Preston, *Seventeenth Century Marine Painters of the Netherlands*, 1974, стр. 46 – 48.
- F.C. Willis, *Die Niederländische Marinemalerei*, Лейпциг, 1911.
- N. MacLaren, *National Gallery Catalogues, Dutch School*, Лондон, 1960, стр. 408.
- E. Benezit, *Dictionnaire des Peintres,...*, 1999. Том13, стр. 279 и 280.

### ПРОИСХОЖДЕНИЕ

Эпллби Brothers, Лондон, 1963;  
Частная коллекция, Амстердам.

### МУЗЕИ

Работы Абрахама Янс Шторка представлены в коллекциях музеев в следующих городах: Амстердам- Исторический музей, Рейхсмусеум, Музей Шеепваарт, Кембридж - Музей Фиесвилиам, Дрезден – Картинна галерея, Энсхеде – Государственный музей Твенте, Харлем - Музей Франса Хальса, Гаага- Музей Принца Вильяма V , Лейпциг- Музей изобразительного искусства, Лондон- Национальный морской музей Гринвич, Национальная галерея, Галерея искусства Мэйдстон, Манчестер – Галерея городского искусства, Нью-Йорк - Метрополитен-музей, Париж - Лувр, Роттердам - Боймансф – ван – Бенингена, Исторический музей, Труро – Королевский музей Корнуолла, Утрехт – Центральный музей, Вена- Музей истории искусств.

**Luigi Caretto Gallery - Turin (Italy)**  
Tel: +39 011 537 274  
Email: [info@galleriacaretto.com](mailto:info@galleriacaretto.com)  
Web: [www.galleriacaretto.com](http://www.galleriacaretto.com)

**Soraya Cartategui Gallery - Madrid (Spain)**  
Tel: +34 630 022 318  
Email: [info@sorayacartategui.com](mailto:info@sorayacartategui.com)  
Web: [www.sorayacartategui.com](http://www.sorayacartategui.com)



## Luigi Caretto & Soraya Cartategui Fine Art Gallery



### **ПРИМЕЧАНИЕ**

Данная композиция создана при помощи эффекта большого угла, где у нас открывается широкий вид на несколько кораблей, стоящих слева до центра картины и один корабль, находящийся в дальнем левом углу, где стоят баркасы, пришвартованные к пристани. Просто удивительно, как он умудряется достигнуть идеального баланса, несмотря на то, что представлено так много элементов в таком маленьком пространстве. Большое количество фигур оживляют сцену. Что касается самого морского пейзажа, то он создан по схеме XVII в., т.е. на переднем плане изображено спокойное море, которое благодаря низкой линии горизонта открывает собой большое небо с густыми облаками. Графически, холст полон деталей, благодаря которым изображены лодки и другие фигуры, что демонстрируют мастерство Абрахама Шторка.

**Luigi Caretto Gallery - Turin (Italy)**  
Tel: +39 011 537 274  
Email: [info@galleriacaretto.com](mailto:info@galleriacaretto.com)  
Web: [www.galleriacaretto.com](http://www.galleriacaretto.com)

**Soraya Cartategui Gallery - Madrid (Spain)**  
Tel: +34 630 022 318  
Email: [info@sorayacartategui.com](mailto:info@sorayacartategui.com)  
Web: [www.sorayacartategui.com](http://www.sorayacartategui.com)



**Luigi Caretto & Soraya Cartategui**  
**Fine Art Gallery**



**ДЭВИД ВИКБУНС**  
(Малин 1576 – Амстердам, после 1632)  
“Пейзаж с людьми”  
Масло, доска  
27 см. х 42,5 см.  
Около 1625-30 гг.

**Luigi Caretto Gallery - Turin (Italy)**  
Tel: +39 011 537 274  
Email: [info@galleriacaretto.com](mailto:info@galleriacaretto.com)  
Web: [www.galleriacaretto.com](http://www.galleriacaretto.com)

**Soraya Cartategui Gallery - Madrid (Spain)**  
Tel: +34 630 022 318  
Email: [info@sorayacartategui.com](mailto:info@sorayacartategui.com)  
Web: [www.sorayacartategui.com](http://www.sorayacartategui.com)



## Luigi Caretto & Soraya Cartategui Fine Art Gallery



### ДЭВИД ВИКБУНС

(Малин 1576 – Амстердам, после 1632)

“Пейзаж с людьми”

Масло, доска

27 см. х 42,5 см.

Около 1625-30 гг.

Важный фламандский художник пейзажей, жанровых и религиозных картин. Сын художника акварели Филиппа I (1545 -1591) и Корнелии Карре. Начал заниматься искусством вместе со своим отцом, который был его наставником. В 1602 году женился на Агнете ван Лун Лееварден, с которой у них было шестеро детей (некоторые из них были также художники). В его работе есть четкое влияние Ж. Брейгеля I и Р. Савери. Его ранние работы напоминают нам композиции гобеленов. Его пейзажи раннего этапа окрашены в стиле школы Франкеталь, однако отличаются от пейзажей Г. Ван Конингсло своим мастерством в создании романтической атмосферы, полной гармонии горного фона с густым лесом. Во время своего второго периода в творчестве, его все меньше интересовали пейзажи, он начал создавать произведения с религиозными темами с изображением людей. В своем третьем периоде Викбунс снова возвращается к пейзажам с героическими сценами Рубенса, написал многочисленные пейзажи в этом стиле, где фигуры людей играли очень важную роль. Некоторые художники, как например Йоханнес ван Лондерссел, Питер Сервутерс, Боетиус Болсверт, Николас де Брейн и Якоб Матхам создали гравюры на основе его картин. Дэвид Викбунс писал картины на разные темы, выполняя их превосходным образом (художник уделял внимание каждой детали композиции). Цвета картин насыщены: яркие цвета зеленого, красного и синего выделяются на гамме коричневого и охры. Этого художника в свое время высоко ценили, и сегодня его картины находятся в лучших коллекциях Европы и Америки.

**Luigi Caretto Gallery - Turin (Italy)**

Tel: +39 011 537 274

Email: [info@galleriacaretto.com](mailto:info@galleriacaretto.com)

Web: [www.galleriacaretto.com](http://www.galleriacaretto.com)

**Soraya Cartategui Gallery - Madrid (Spain)**

Tel: +34 630 022 318

Email: [info@sorayacartategui.com](mailto:info@sorayacartategui.com)

Web: [www.sorayacartategui.com](http://www.sorayacartategui.com)



## Luigi Caretto & Soraya Cartategui Fine Art Gallery



### БИБЛИОГРАФИЯ

- K. Goossens, *David Vinckboons*, Amberes, 1977.
- Jan de Maere & M. Wabbes, *Illustrated Dictionary of 17th Century Flemish Painters*, стр. 411 , параграфы 1149, 1150, 1223- 1124.
- W. Bernt, *The Netherlandish painters of the Seventeenth Century*, 1969, Vol.3 стр. 129, параграфы 1309, 1310, 1311, 1312.
- J. Held, *Notes on D.Vinckboons, Oud Holland*, 1951.
- J. Briels, *Peintres Flamands En Hollande, 1987; Каталог Masters of Seventeenth Century Dutch Genre Painting*, Philadelphia Museum of Art, 1984, стр.121 и 122, параграфы 1 и 2.
- J. Briels, *Peintres Flamands au Berceau du Siècle d'Or hollandais*, 1997.

### ПРОИСХОЖДЕНИЕ

Как указывает этикет на задней части картины: No. Vendome/M. Duriez  
Коллекция Шарля де Лина, 1878, Франция

### МУЗЕИ

Работы Дэвида Винкбунса представлены в коллекциях музеев в следующих городах: Амстердам - Рейхмузеум, Антверпен - Королевский музей изящных искусств, Берлин- Картинна галерея, Бостонский музей изящных искусств, Браушвейг - музей Герцога Антона Ульриха, Брюссель - Королевский музей изобразительных искусств, Кельн – Музей Валлариф Рихардса, Копенгаген – Государственный музей искусства, Стокгольм- Государственный музей искусства, Франфурт - Государственный музей искусства, Инсбрук - Тирольский музей, Кассель- Картинная галерея, Гаага –Музей Майрица, Милан - Пинакотекка Амброзиана, Неаполь – Музей Каподимонте, Роттердам – Музей Бойманс-ван-Бенингена, Санкт-Петербург - Эрмитаж, Утрехт - Центральный музей, Варшава - Народный музей.

**Luigi Caretto Gallery - Turin (Italy)**  
Tel: +39 011 537 274  
Email: [info@galleriacaretto.com](mailto:info@galleriacaretto.com)  
Web: [www.galleriacaretto.com](http://www.galleriacaretto.com)

**Soraya Cartategui Gallery - Madrid (Spain)**  
Tel: +34 630 022 318  
Email: [info@sorayacartategui.com](mailto:info@sorayacartategui.com)  
Web: [www.sorayacartategui.com](http://www.sorayacartategui.com)



## Luigi Caretto & Soraya Cartategui Fine Art Gallery



### **ПРИМЕЧАНИЕ**

На поверхности доски имеется метка с инвентарным номером 1375. Небольшой древний храм, изображенный в нижней части композиции, напоминает храм Сивиллы в Тиволи. Маленькие фигурки людей, изображенных в композиции, написаны с большим натурализмом.

**Luigi Caretto Gallery - Turin (Italy)**  
Tel: +39 011 537 274  
Email: [info@galleriacaretto.com](mailto:info@galleriacaretto.com)  
Web: [www.galleriacaretto.com](http://www.galleriacaretto.com)

**Soraya Cartategui Gallery - Madrid (Spain)**  
Tel: +34 630 022 318  
Email: [info@sorayacartategui.com](mailto:info@sorayacartategui.com)  
Web: [www.sorayacartategui.com](http://www.sorayacartategui.com)



Luigi Caretto & Soraya Cartategui  
Fine Art Gallery



**АВРААМ ВИЛЛЕМСЕНС**  
(Антверпен 1627 - Антверпен 1672)  
“Пара в жанровых сценах”  
Масло, доска  
37 см. х 63 см.  
Около 1655

**Luigi Caretto Gallery - Turin (Italy)**  
Tel: +39 011 537 274  
Email: [info@galleriacaretto.com](mailto:info@galleriacaretto.com)  
Web: [www.galleriacaretto.com](http://www.galleriacaretto.com)

**Soraya Cartategui Gallery - Madrid (Spain)**  
Tel: +34 630 022 318  
Email: [info@sorayacartategui.com](mailto:info@sorayacartategui.com)  
Web: [www.sorayacartategui.com](http://www.sorayacartategui.com)



Luigi Caretto & Soraya Cartategui  
Fine Art Gallery



**АВРААМ ВИЛЛЕМСЕНС**  
(Антверпен 1627 - Антверпен 1672)  
“Пара в жанровых сценах”  
Масло, доска  
37 см. х 63 см.  
Около 1655

**Luigi Caretto Gallery - Turin (Italy)**  
Tel: +39 011 537 274  
Email: [info@galleriacaretto.com](mailto:info@galleriacaretto.com)  
Web: [www.galleriacaretto.com](http://www.galleriacaretto.com)

**Soraya Cartategui Gallery - Madrid (Spain)**  
Tel: +34 630 022 318  
Email: [info@sorayacartategui.com](mailto:info@sorayacartategui.com)  
Web: [www.sorayacartategui.com](http://www.sorayacartategui.com)



## Luigi Caretto & Soraya Cartategui Fine Art Gallery



**АВРААМ ВИЛЛЕМСЕНС**  
(Антверпен 1627 - Антверпен 1672)  
“Пара в жанровых сценах”  
Масло, доска  
37 см. х 63 см.  
Около 1655

Важный художник фламандской школы XVII в. Считается, что он родился в городе Антверпен, хотя точно не известно. Он писал на разные темы: жанровые, мифологические и религиозные. В 1627 - 28 гг. был учеником Антониссенса Виельема, у которого была мастерская в Антверпене. Авраам Виллемсенс женился на Мэри Ланг. Его творческая карьера стремительно развивалась (занимал важную должность директора Гильдии Святого Луки). Также благодаря документам известно, что Виллемсенс работал в Париже (Франция) до 1645 г. Все его работы выполнены с большим мастерством, написал множество декоративных пейзажей на меди, что указывает на его отличное владение кистью. Пейзажи художника были оживлены религиозными или мифологическими сценами. Во многих случаях он сотрудничал с другими художниками, создавая им фигуры людей или сцены. Среди прочих, к нему обращались такие художники как Р. Р. Рубенс, Н. ван Бален, Г. Зегерс. Этот вид сотрудничества не было редкостью среди художников того времени, но в его случае это доказывает оправданную необходимость в его работах, имеющих высокий спрос у многих торговцев картин. Среди них можно выделить торговые отношения купли – продажи со знаменитым хозяином галереи в Антверпене В. Форчхондт (было засвидетельствовано 1669 годом). Его картины шли как на фламандский, так и на международный рынок, экспортировались в другие страны (такие как Франция и Испания), где и по сей день известно, что находится много его работ. Иногда Виллемсенс следовал стилю своих коллег того времени, как например А. Волфаерта, Ж. Брейгеля I, Х. Ван Балена, и братьев Ле Наин.

**Luigi Caretto Gallery - Turin (Italy)**  
Tel: +39 011 537 274  
Email: [info@galleriacaretto.com](mailto:info@galleriacaretto.com)  
Web: [www.galleriacaretto.com](http://www.galleriacaretto.com)

**Soraya Cartategui Gallery - Madrid (Spain)**  
Tel: +34 630 022 318  
Email: [info@sorayacartategui.com](mailto:info@sorayacartategui.com)  
Web: [www.sorayacartategui.com](http://www.sorayacartategui.com)



# Luigi Caretto & Soraya Cartategui

## Fine Art Gallery



### БИБЛИОГРАФИЯ

- J. De Maere & M. Wabbes, *Illustrated Dictionary of 17th Century Flemish Painters*, стр. 430, текст, параграфы с 1287 по 1289
- E. Valdivieso, *Dos pinturas A. Willemsen en el Museo del Prado, y otras obras de este pintor en España*, вестник Музея Прадо, VII, № 21 сентябрь -декабрь. 1986, стр 166-172
- M. Roethilsberger, *Le Peintre A. Willemsen in Jaarboek Antwerpen*, 1988, стр. 253-259
- G. Martin, *The Maitre aux Béguins a proposed identification, in Apollo*, CXXXIII, № 348, Feb. 1991, стр.113-114.

### ПРОИСХОЖДЕНИЕ

Частная коллекция, Турин

### МУЗЕИ

Работы Авраама Виллемсенса представлены в коллекциях музеев в следующих городах: Альба-де-Тормес – Монастырь Кармелитов, Альмерия – собор, Дюнкерк - Музей изобразительных искусств, Музей Прадо в Мадриде, Мехико - Академия Сан-Карлос, Сеговия - Святилище, Севилья - Севильский кафедральный собор, Вильяфранка дель Бьерсо – Соборная церковь.

### ПРИМЕЧАНИЕ

Мы находимся перед двумя типичными в творчестве художника жанровыми картинами, в которых присутствуют семьи и их дети. Дети постоянно появляются в работах Авраама Виллемсенса. Картины выполнены в отличном качестве, аккуратно написанные очень тонкой кистью.

**Luigi Caretto Gallery - Turin (Italy)**  
Tel: +39 011 537 274  
Email: [info@galleriacaretto.com](mailto:info@galleriacaretto.com)  
Web: [www.galleriacaretto.com](http://www.galleriacaretto.com)

**Soraya Cartategui Gallery - Madrid (Spain)**  
Tel: +34 630 022 318  
Email: [info@sorayacartategui.com](mailto:info@sorayacartategui.com)  
Web: [www.sorayacartategui.com](http://www.sorayacartategui.com)



Luigi Caretto & Soraya Cartategui  
Fine Art Gallery



**ДЖОАН ВОУТКЕРСЗ (называли СТАП)**

(Амстердам 1599 –около 1663)

"Понтий Пилат умывает руки"

Масло, доска

106,6 см. x 75,1 см.

Около 1635-40

Luigi Caretto Gallery - Turin (Italy)

Tel: +39 011 537 274

Email: [info@galleriacaretto.com](mailto:info@galleriacaretto.com)

Web: [www.galleriacaretto.com](http://www.galleriacaretto.com)

Soraya Cartategui Gallery - Madrid (Spain)

Tel: +34 630 022 318

Email: [info@sorayacartategui.com](mailto:info@sorayacartategui.com)

Web: [www.sorayacartategui.com](http://www.sorayacartategui.com)



## Luigi Caretto & Soraya Cartategui Fine Art Gallery



### **ДЖОАН ВОУТКЕРСЗ (называли СТАП)**

(Амстердам 1599 –около 1663)

"Понтий Пилат умывает руки"

Масло, доска

106,6 см. x 75,1 см.

Около 1635-40

Важный голландский художник, специализировался в создании портретов и библейских сюжетов. Он работал в основном в Амстердаме, где был известен под именем Стап. Изначально он рисовал религиозные темы, позже - жанровые картины, как например офисы нотариусов и казначеев, банкиров, взвешивающих золото, продавцов птиц и пожилых учителей с учащимися. Все фигуры людей выполнены до пояса. Его персонажам характерны серьезные, даже суровые выражение лица. В своих работах художник четко прорисовывает руки, которые передают собой большую силу. Стап испытывал страсть к реализму объектов в натюрморте. Эти работы были выполнены под сильным влиянием «первых» художников Голландии, таких как Массис, Ван Роемерсвале и Ван Хемессен, потому художника Джоана Воутскерса можно отнести к фламандским художникам XVI в., (т.к. никогда не следовал руководящим принципам живописи XVII в. Около 25 работ Стапа хранятся в музеях и коллекциях по всему миру.

**Luigi Caretto Gallery - Turin (Italy)**

Tel: +39 011 537 274

Email: [info@galleriacaretto.com](mailto:info@galleriacaretto.com)

Web: [www.galleriacaretto.com](http://www.galleriacaretto.com)

**Soraya Cartategui Gallery - Madrid (Spain)**

Tel: +34 630 022 318

Email: [info@sorayacartategui.com](mailto:info@sorayacartategui.com)

Web: [www.sorayacartategui.com](http://www.sorayacartategui.com)



# Luigi Caretto & Soraya Cartategui

## Fine Art Gallery



### БИБЛИОГРАФИЯ

- Walther Bernt, *The Netherlandish Painters of the Seventeenth Century*, 1969, Часть. 3, стр. 141, параграфы 1421, 1422 и 1423.
- A. van Schendel, Jr., “*Johannes Woutersz Stap*”, *Oud Holland*, LIV, 1937, стр. 269-282.
- E. Benezit, *Dictionnaire des peintres ...*

### ПРОИСХОЖДЕНИЕ

Kurt Rheinheld, Берлин (как указано на метке на задней стороне картины)  
Частная коллекция, Лондон.

### МУЗЕИ

Экс-ла-Шапель- Музей изобразительных искусств, Амстердам - Рехсмузеум, Лейпциг – Музей Лейпцига, Афины - Национальная галерея, Базель - Музей изобразительных искусств, Женева - Музей изобразительных искусств, Мюнхен- Государственная картинная галерея.

### ПРИМЕЧАНИЕ

В исследовании, проведенном в библиотеке Витта в Лондоне, мы нашли фотографию картины Стапа, на которой представлена очень похожая тема. Тем не менее, работа отличается от нашей в передаче выражений лица трех персонажей (изображены менее строгими). Также на верхней части заднего плана отсутствует изображение герба с орлами. Одной из гипотез утверждает, что в далеком прошлом на заднем плане было представлено изображение герба, однако со временем оно исчезло (также как и черты лица персонажей, которые стали более изысканными). Это так называемый «хирургический лифтинг», который был очень моден в XIX в. В противном случае - это является точной копией на ту же тему. Вышеуказанная картина находилась в коллекции De Jong Schouwenburg (*Oud Holland*, 1937, LIV, 6, с. 268). Более распространенной иконографией является сцена предыдущего эпизода, где Христос стоит перед Пилатом, который находится рядом со слугой, держащим кувшин и миску для сбора воды и льющим воду на руки Пилата.

**Luigi Caretto Gallery - Turin (Italy)**  
Tel: +39 011 537 274  
Email: [info@galleriacaretto.com](mailto:info@galleriacaretto.com)  
Web: [www.galleriacaretto.com](http://www.galleriacaretto.com)

**Soraya Cartategui Gallery - Madrid (Spain)**  
Tel: +34 630 022 318  
Email: [info@sorayacartategui.com](mailto:info@sorayacartategui.com)  
Web: [www.sorayacartategui.com](http://www.sorayacartategui.com)